



משרד
הבריאות
לחיים בריאים יותר



מרכז השליטה למאבק בקורונה

הערכת מצב יומית

תאריך 16.1.21



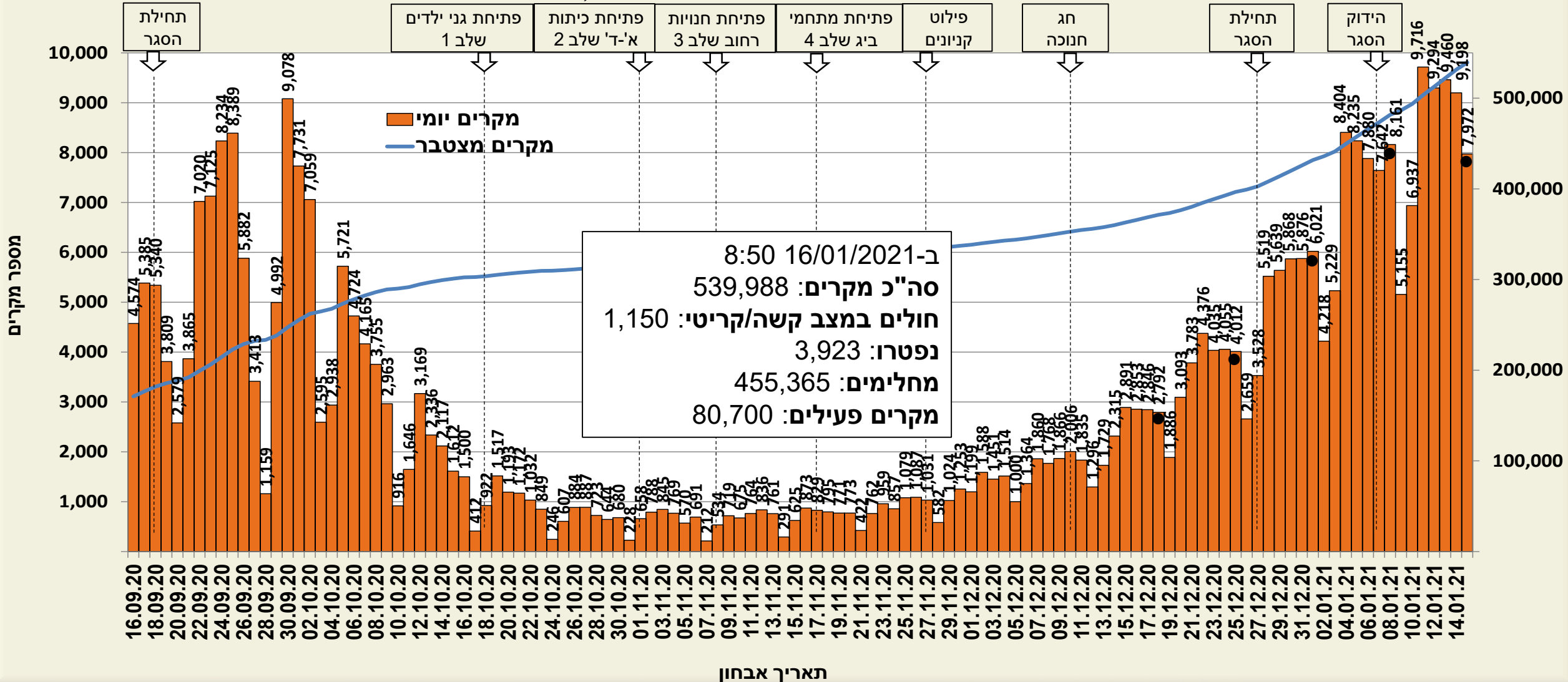
תמונת מצב לאומית

תמונת תחלואה ארצית – ד"ר שרון אלרעי

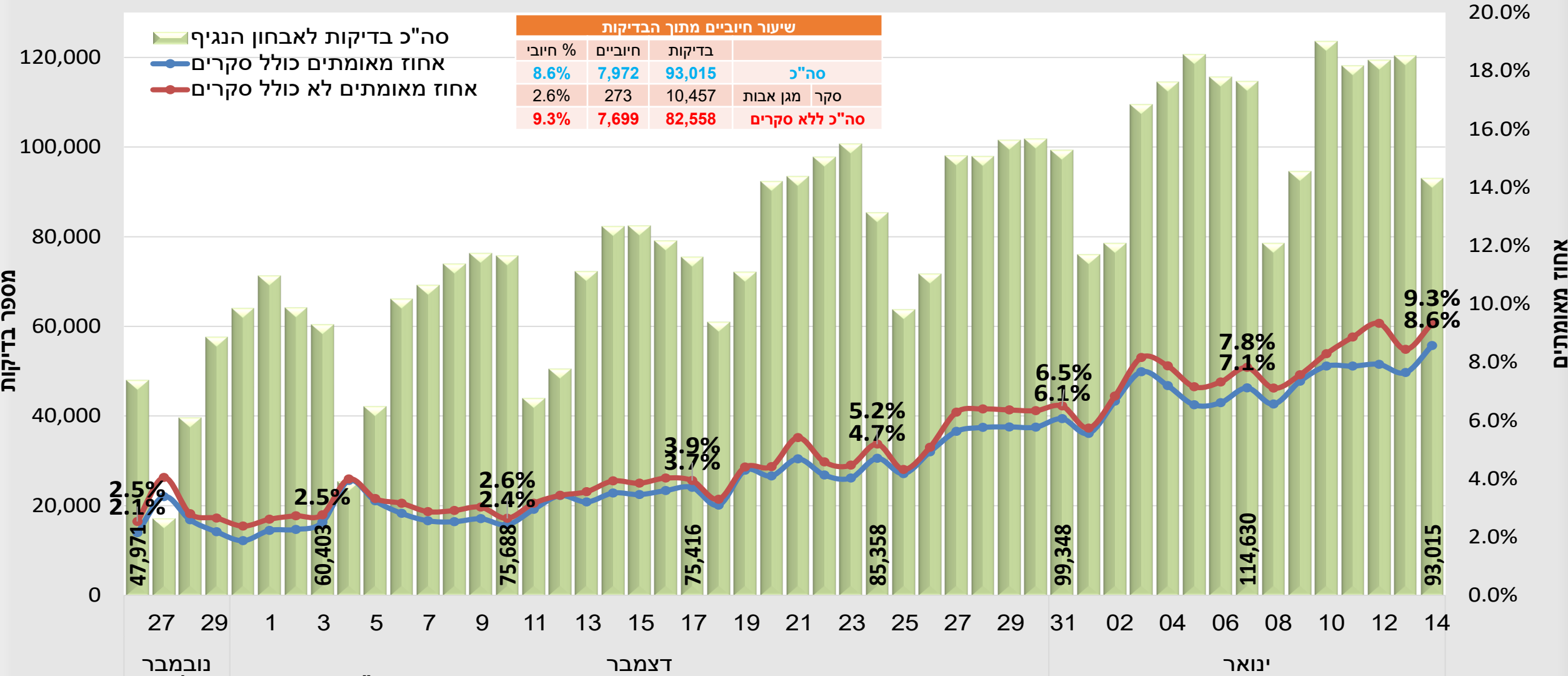


עקומה אפידמית

עקומה אפידמית של מקרים מאומתים ב-COVID-19 לפי תאריך אבחון, N=539,216
נתונים מעודכנים ל-15/01/2021, שעה 23:59



אחוז מאומתים ל-SARS-CoV-2 לפי תאריך תוצאה, מתוך בדיקות לאבחון הנגיף,
כולל בדיקות סקר ולא כולל בדיקות סקר, מ-27 נובמבר 2020



סה"כ בדיקות אבחון מתחילת האירוע
N=9,645,929

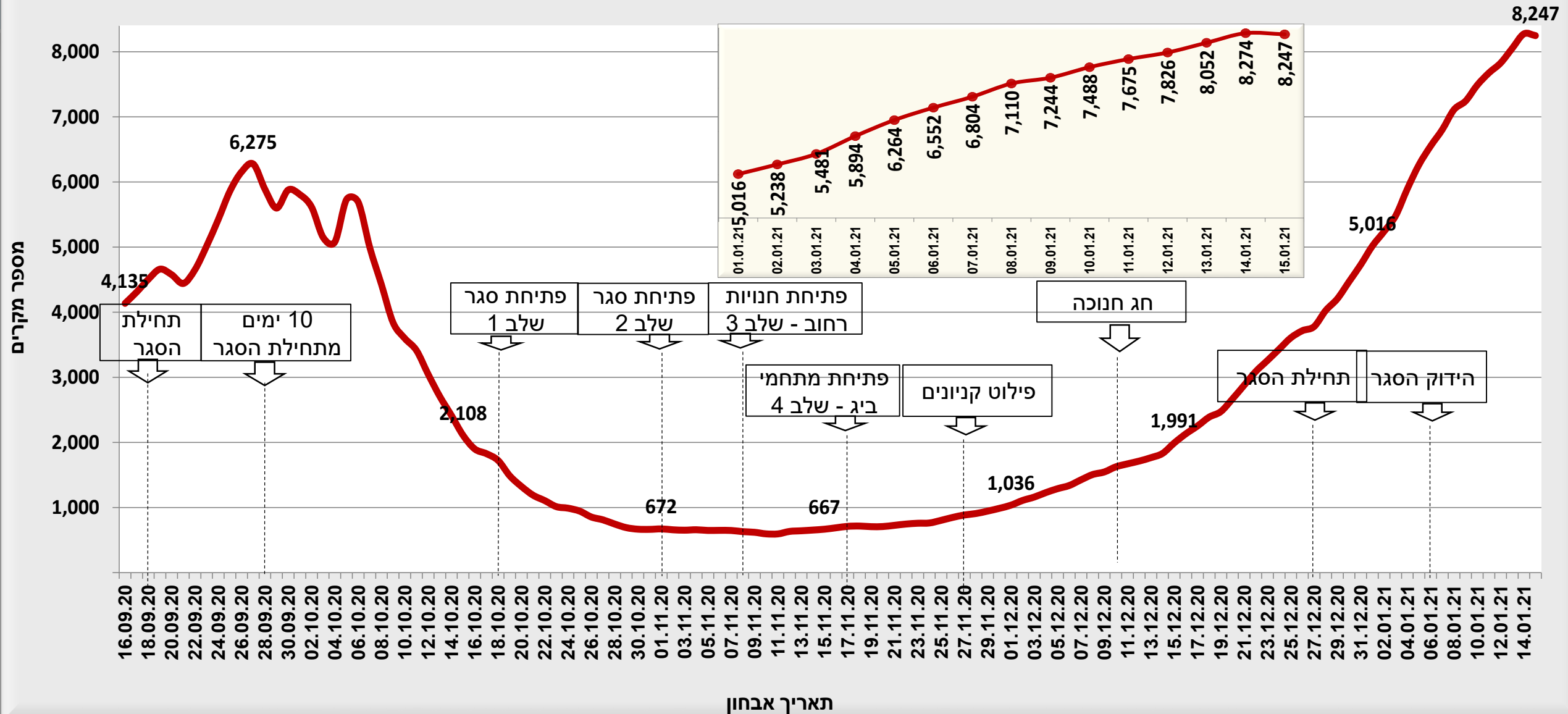
תאריך תוצאה

* נתונים מעודכנים ל-15/01/21 שעה 23:59

מספר מאומתים, ממוצע נע 7 ימים

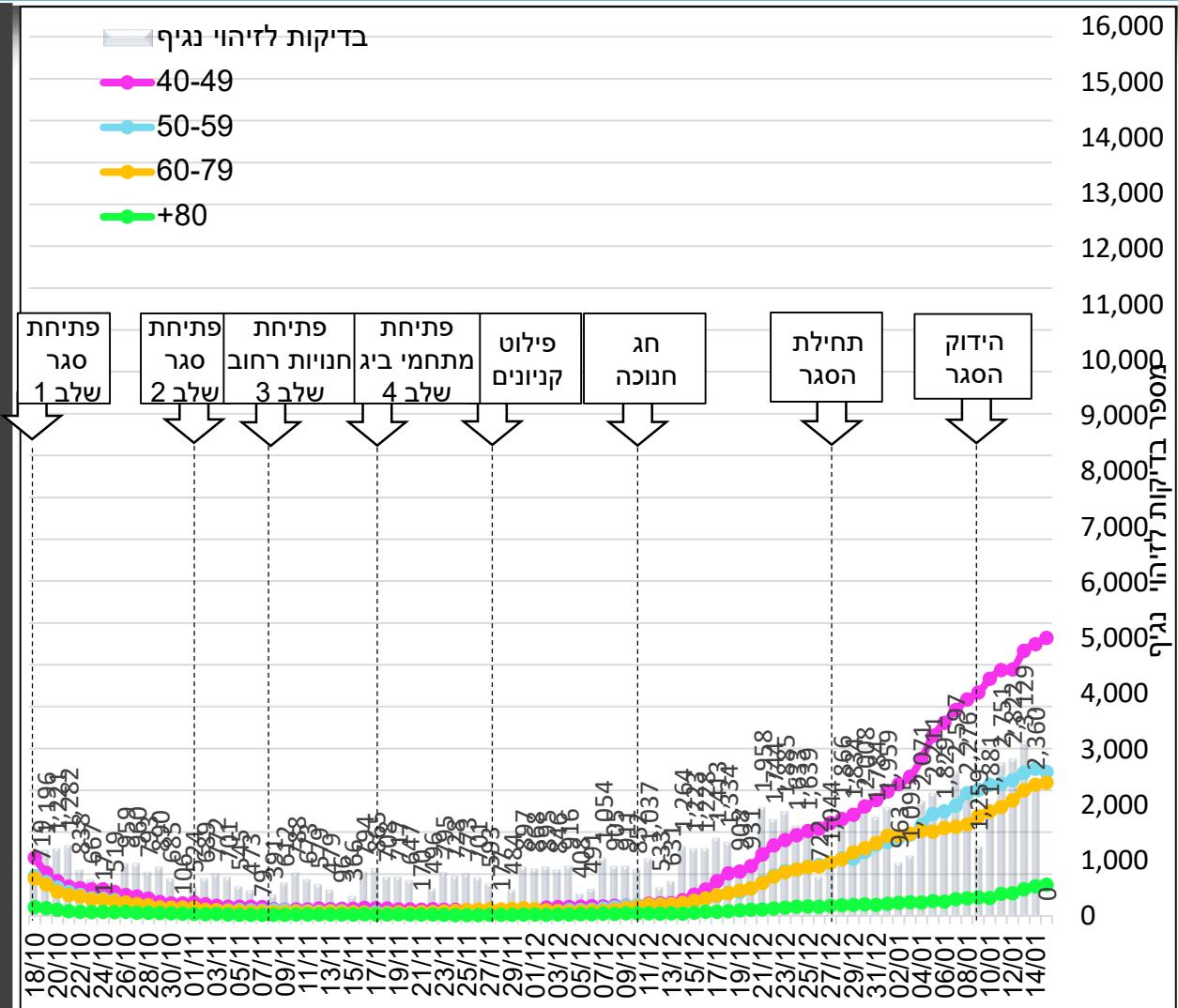
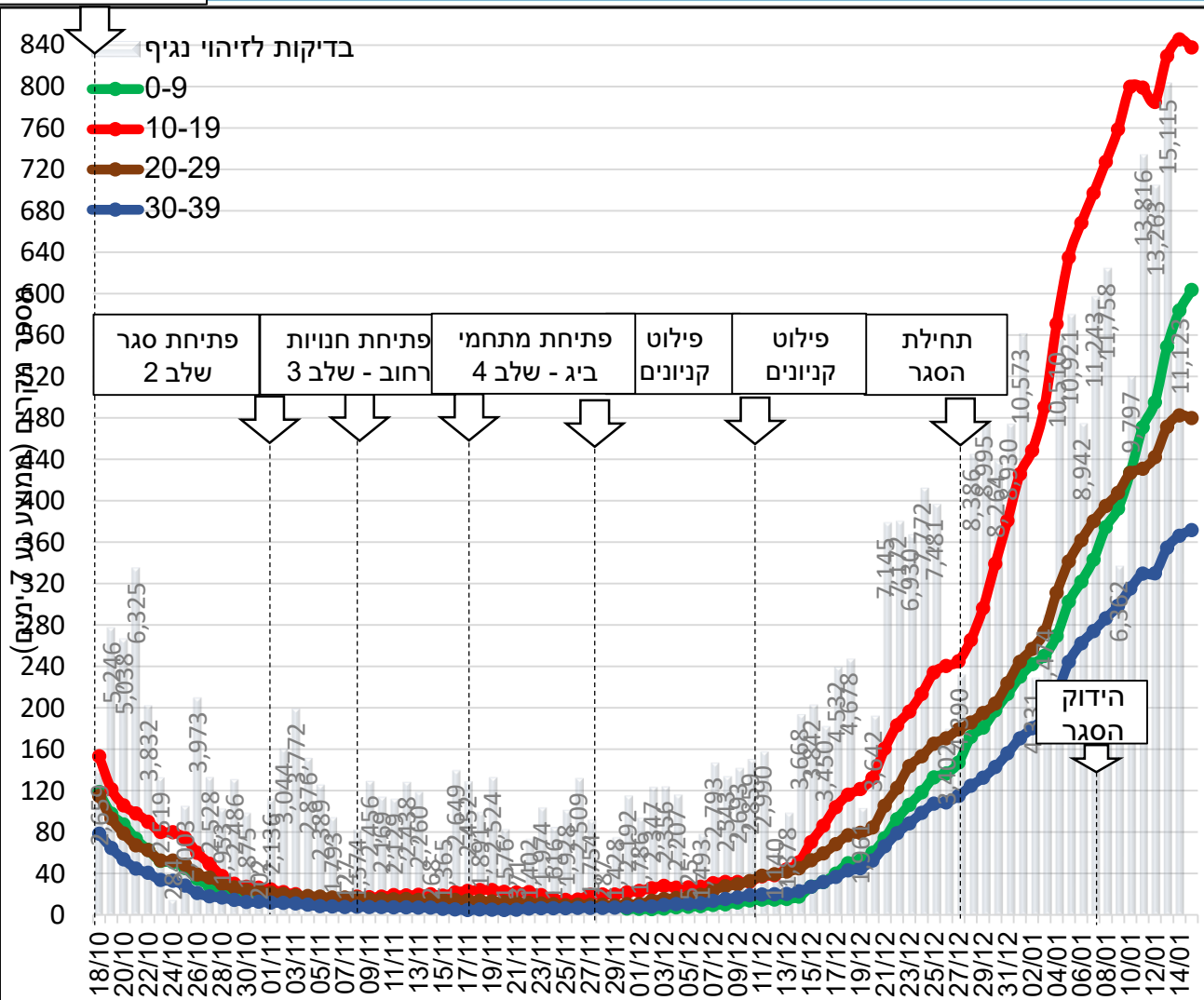
מקרים מאומתים ב-COVID-19 לפי תאריך אבחון, ממוצע נע

נתונים מעודכנים ל-15/01/2021, שעה 23:59



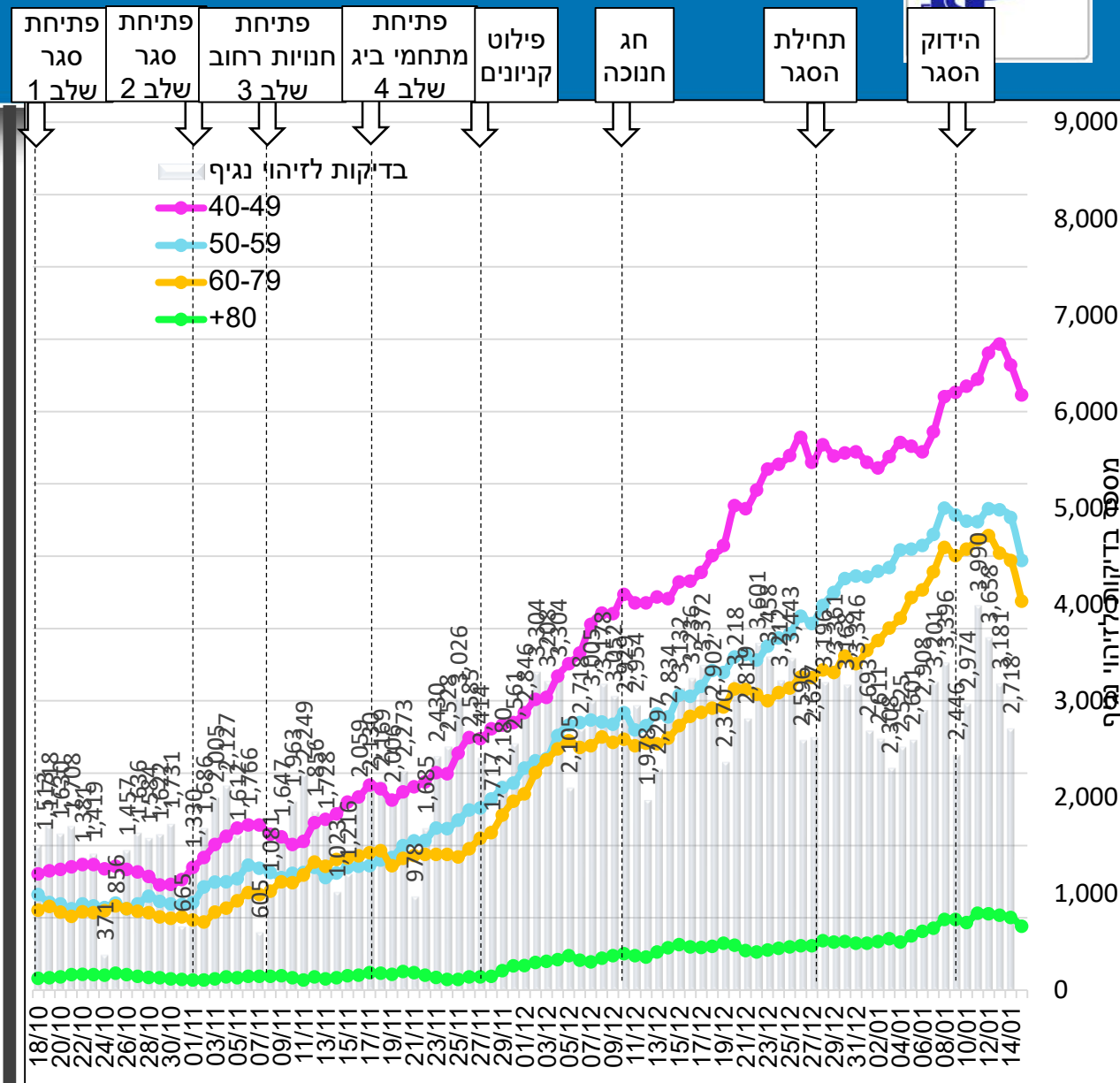
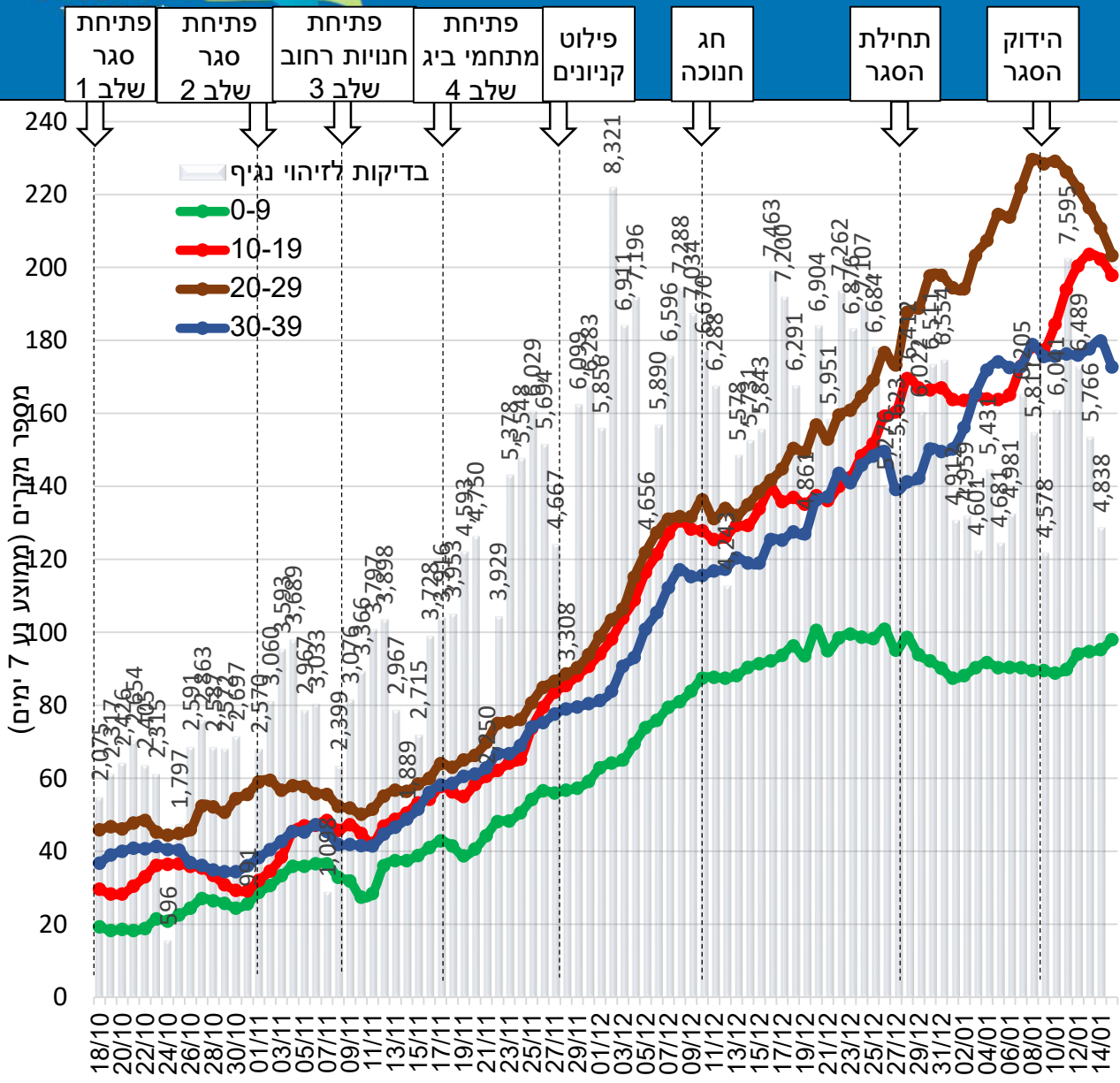
עקומה אפידמית, ממוצע נע (7 ימים), לפי קבוצת גיל במגזר החרדי, 15/10-15/01

פתיחת סגר שלב 1



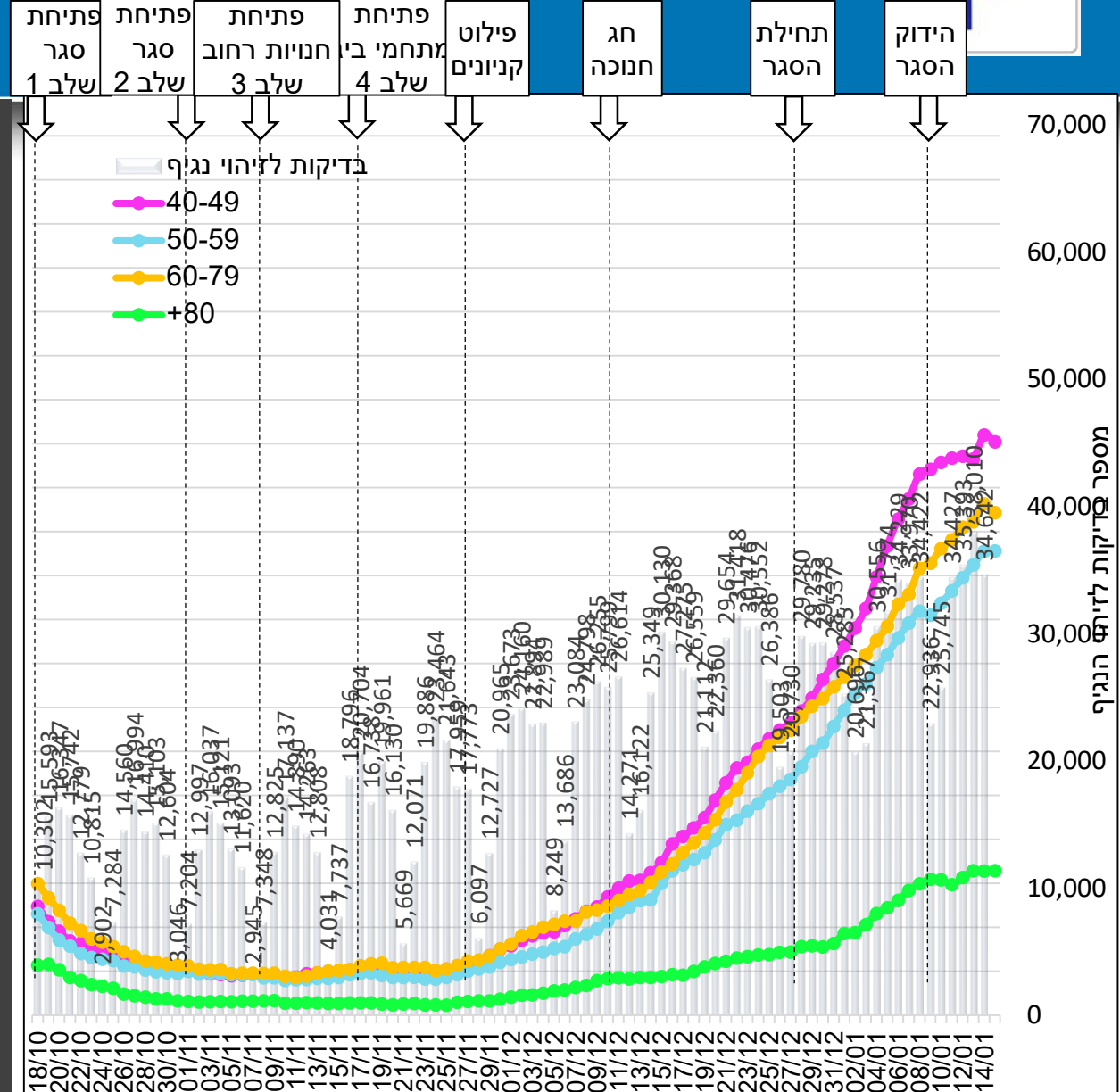
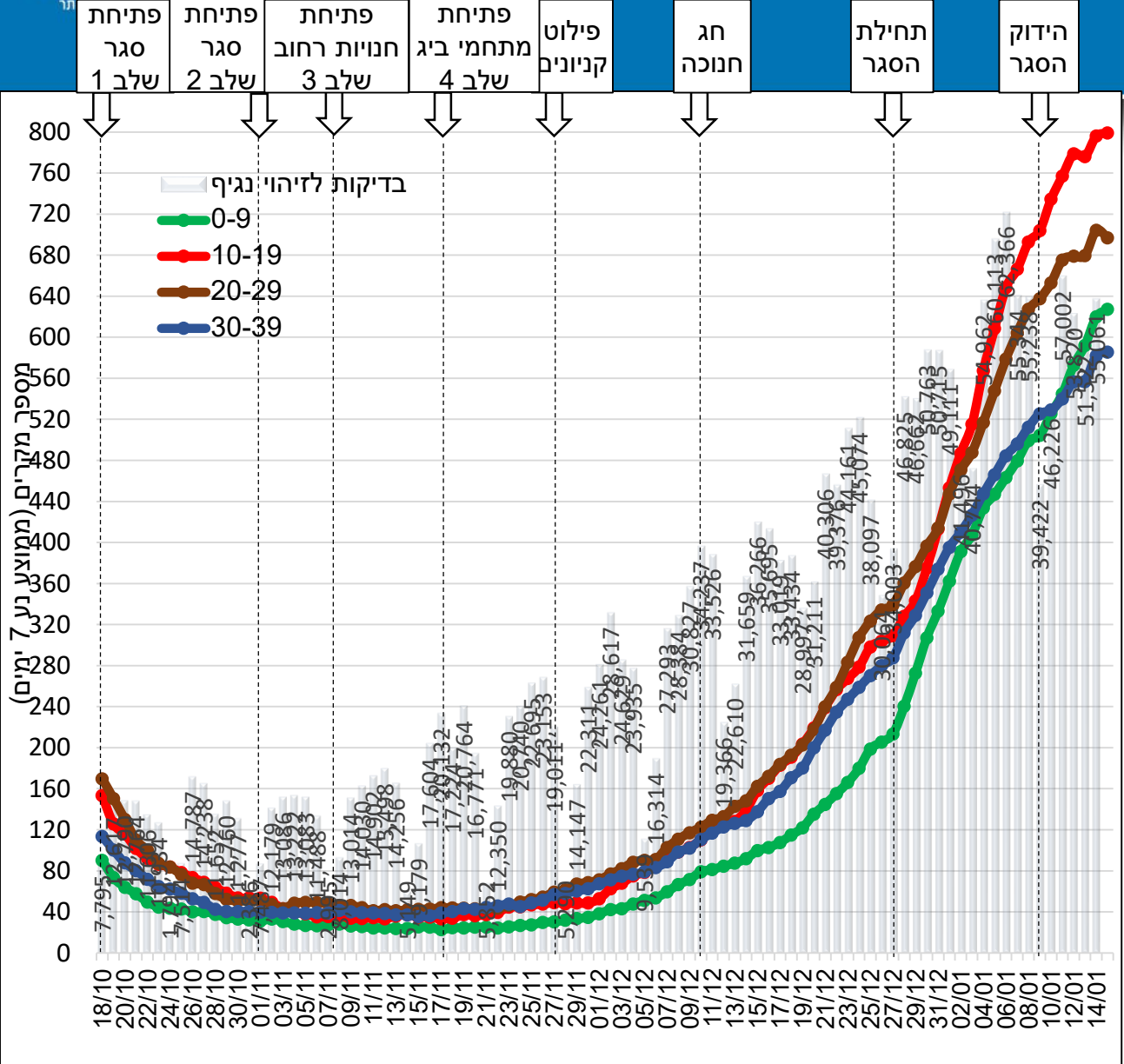
עקומה אפידמית, ממוצע נע (7 ימים), לפי קבוצת גיל במגזר הערבי, 15/10-15/01

משרד הבריאות



עקומה אפידמית, ממוצע נע (7 ימים), לפי קבוצת גיל במגזר הכללי, 15/10-15/01

משרד הבריאות



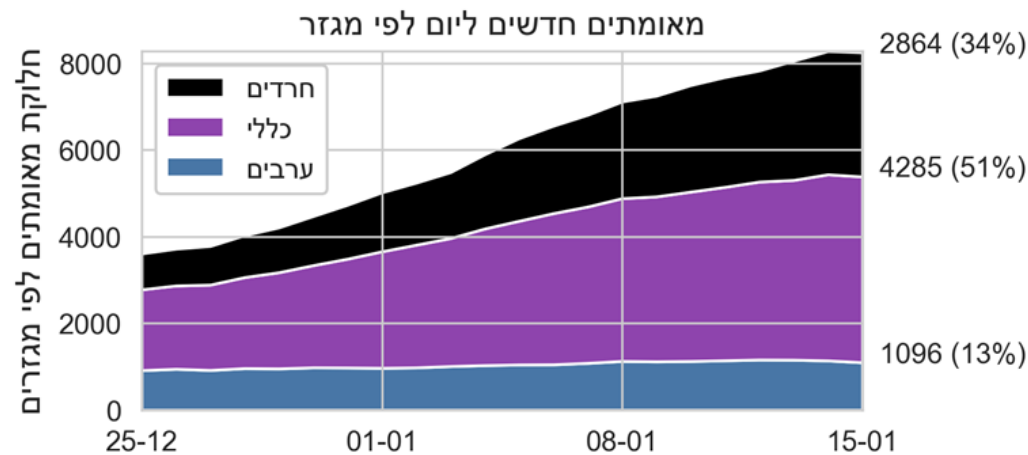
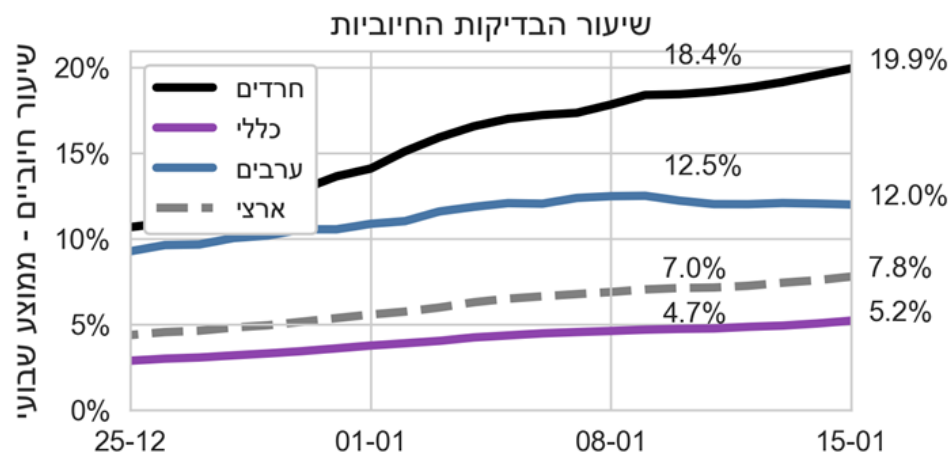
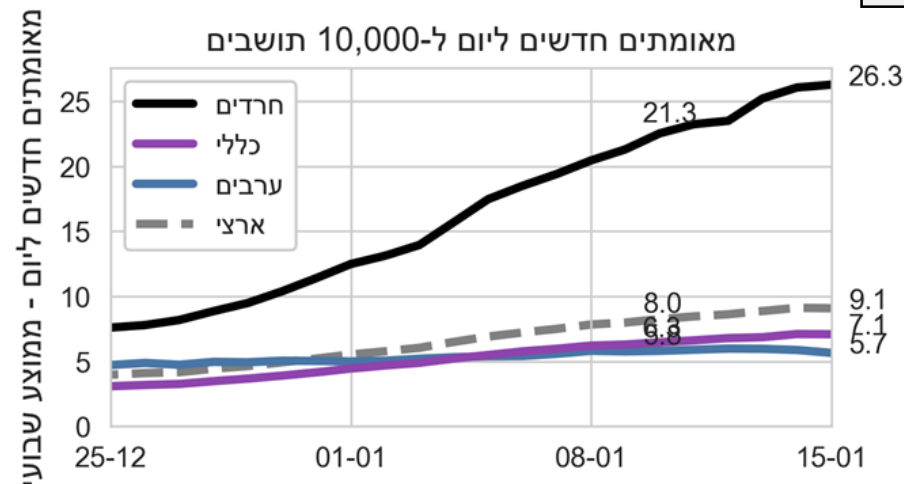
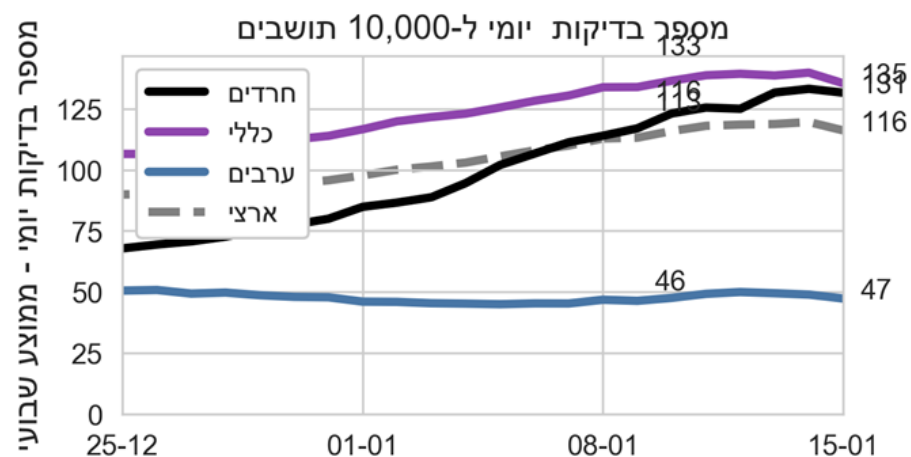
מרכז המידע והידע

מגמות ארציות בחתך מגזרי (לפי 10k)

ממוצע שבועי, כולל סקרים

ארצי (כולל סקרים)

כמות בדיקות: 94,762 (105 ל-10k)
כמות מאומתים: 7,972
שיעור בדיקות חיוביות: 8.4%

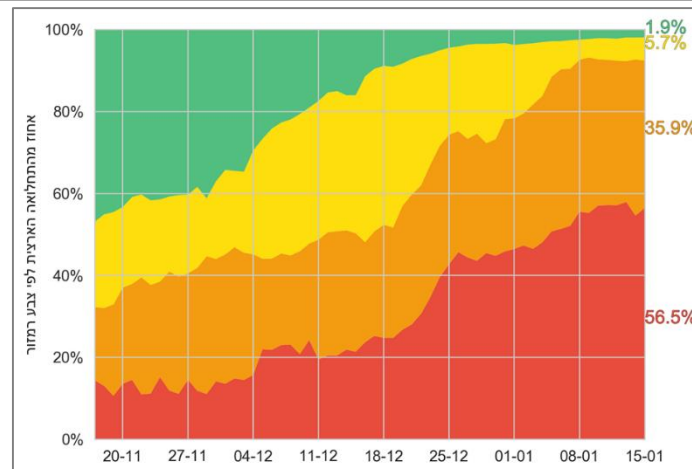


נתוני רמזור / מגמות שינוי צבעים לפי הרמזור

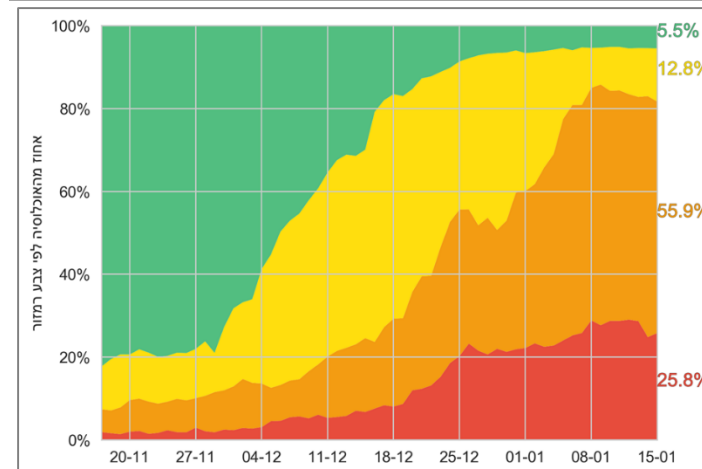
אדום +7.5, כתום +6.0, צהוב +4.5

סטטוס	עיר	אתמול	היום
מחמיר	אפרת	צהוב	אדום
	ג'ת	צהוב	אדום
	גן יבנה	צהוב	אדום
	דייר אל-אסד	צהוב	אדום
	לוד	צהוב	אדום
משתפר	מעלה אדומים	צהוב	אדום
	זכרון יעקב	אדום	צהוב
	מג'ד אל-כרום	אדום	צהוב
	קרית אתא	אדום	צהוב
	כפר סבא	אדום	צהוב
	לקיה	צהוב	ירוק

אחוז מכלל המאומתים – לפי צבע



אחוז מכלל האוכלוסייה – לפי צבע



מספר רשויות בצבע רמזור

אדום - 125 (15 רובעים, 66 ערים, 44 יישובים)

כתום - 164 (13 רובעים, 85 ערים, 66 יישובים)

צהוב - 211 (4 רובעים, 39 ערים, 168 יישובים)

ירוק - 786 (2 רובעים, 48 ערים, 736 יישובים)

ישובים בעלי תחלואה משמעותית

TOP20 לפי כמות המאומתים השבועית (03/01-09/01)

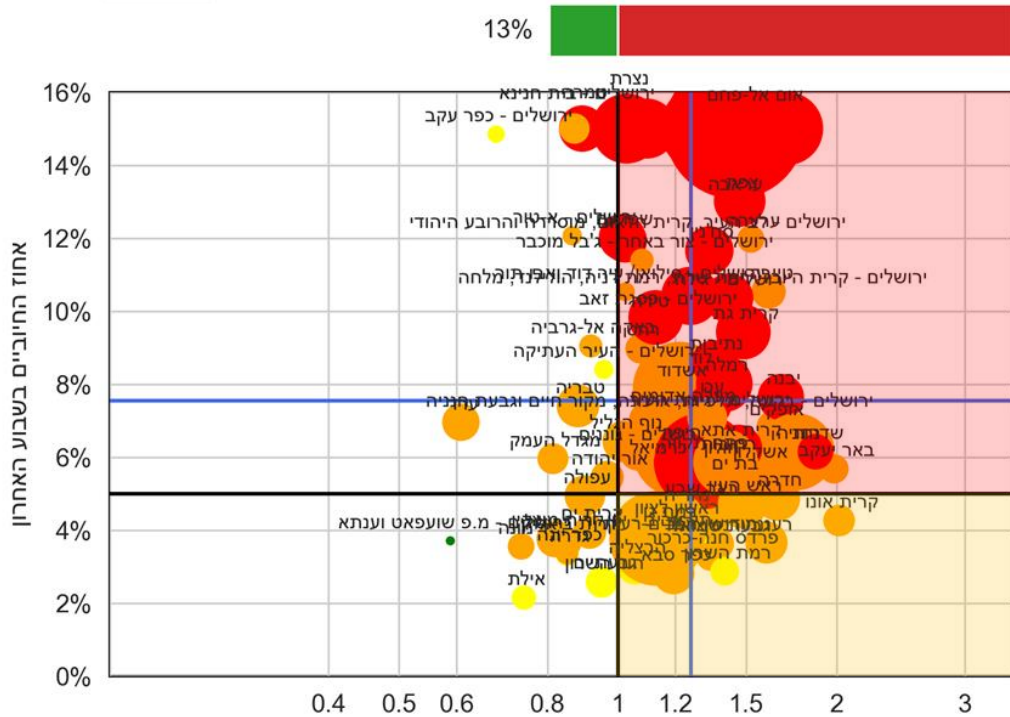
צביעה לפי עמידה ב-1/6 מיעד הבדיקות ליום (היום – 100%) - +100% ירוק, היתר ללא צבע

ציון רמזור	עיר	מס' מאומתים החל ב-10/01	מס' מאומתים 03/01-09/01	הבהוב	אוכלוסייה (אלפים)	עמידה ביעד 5% מהאוכלוסייה	% חיוביים 03/01-09/01	% חיוביים החל ב-10/01
9.1	ירושלים	10250	9246		947	222%	14.1%	16.3%
9.8	בני ברק	3202	2387		207	274%	15.3%	18.8%
10.0	מודיעין עילית	2393	1880		78	515%	18.5%	19.9%
9.7	בית שמש	1705	1465		129	257%	15.3%	17.1%
7.4	פתח תקווה	1290	1245		249	263%	5.7%	6.6%
10.0	ביתר עילית	1274	1122		61	245%	28.0%	28.6%
7.3	אשדוד	1154	1163		226	215%	7.8%	7.9%
6.1	תל אביב - יפו	1114	1318		464	208%	3.7%	3.9%
10.0	אלעד	1007	823		49	288%	18.4%	23.8%
6.9	חיפה	980	1288		285	196%	6.2%	5.9%
7.2	נתניה	804	694		223	188%	5.7%	6.4%
6.2	ראשון לציון	728	579		255	194%	3.9%	4.9%
6.4	באר שבע	659	606		210	203%	4.0%	5.2%
6.8	חולון	633	707		197	187%	5.7%	5.8%
6.9	רחובות	582	500		145	207%	4.7%	6.4%
8.6	נצרת	557	728		78	157%	15.7%	15.2%
6.9	אשקלון	479	476		146	196%	5.4%	5.6%
7.8	רמלה	478	418		77	220%	7.6%	9.5%
6.2	רמת גן	377	499		166	220%	4.1%	3.4%
6.6	בת ים	345	349		128	178%	5.3%	5.1%

סימון ערים במגמת עליה להעמקה (+25k)

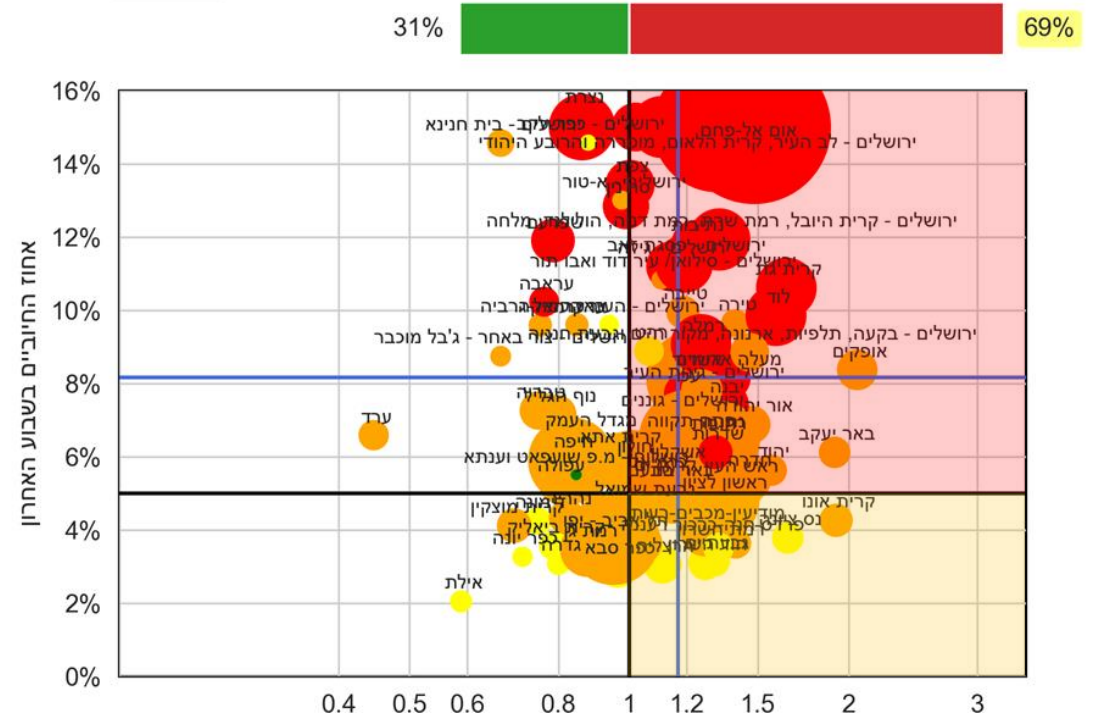
סימון מבוסס קצב הכפלה ואחוז חיובים
השוואה שלושה ימים אחורה

12/01/21



8

15/01/21



התפרצויות בישובים בינוניים וקטנים: יחס הכפלה גבוה ערים מהבהבות עם יחס הכפלה +2.5

בדיקות השבוע	בדיקות בשבוע שעבר	מאומתים השבוע	מאומתים בשבוע שעבר	% חיוביים בשבוע האחרון	יחס הכפלה	אוכלוסייה (אלפים)	עיר	ציון רמזור
146	52	39	11	26.7%	3.5	0.3	זבדיאל	9.6
323	191	44	13	13.6%	3.4	3	מעיליא	9.8
619	426	36	11	5.8%	3.3	3	מבוא חורון	7.9
590	174	31	6	5.3%	3.1	1	כפר ראש הנקרה	9.9
367	205	74	24	20.2%	3.1	1	יצהר	10.0
1108	532	51	17	4.6%	3.0	4	אלקנה	8.1
728	856	38	13	5.2%	2.9	4	עלי	8.1
470	287	33	12	7.0%	2.8	1	מעלה מכמש	10.0
296	150	26	9	8.8%	2.6	0.3	מעלה עמוס	8.7
543	348	80	32	14.7%	2.5	12	ג'ת	8.0

תמ"צ התחסנות

פילוח גילאים



אוכלוסייה נותרת לחיסון	אחוז מכלל החיסונים	אחוז מקבוצת הגיל שהתחסנו	שיעור ל-10K	אוכלוסייה (מיליונים)	מתחסנים	קבוצת גיל
4,062,000	1%	3%	303	0.57	17,388	16*-19
	5%	8%	761	1.28	97,259	20-29
	8%	14%	1,356	1.19	160,822	30-39
	13%	24%	2,352	1.08	254,149	40-49
	18%	43%	4,322	0.83	359,916	50-59
371,000	25%	67%	6,686	0.74	491,708	60-69
	20%	85%	8,476	0.46	391,738	70-79
	11%	79%	7,908	0.27	215,999	80+
	-	-	-	-	544	מידע חסר **
	55% מהחיסונים ניתנו לבני +60	75% חוסנו מבני ה-+60				

* 16 – גיל מינימאלי לאישור הבטיחותי לחיסון
** דיווח טלפוני שיושלם ויעבור טיוב במערכות המידע של משרד הבריאות

תמ"צ מחוסנים ומחלימים

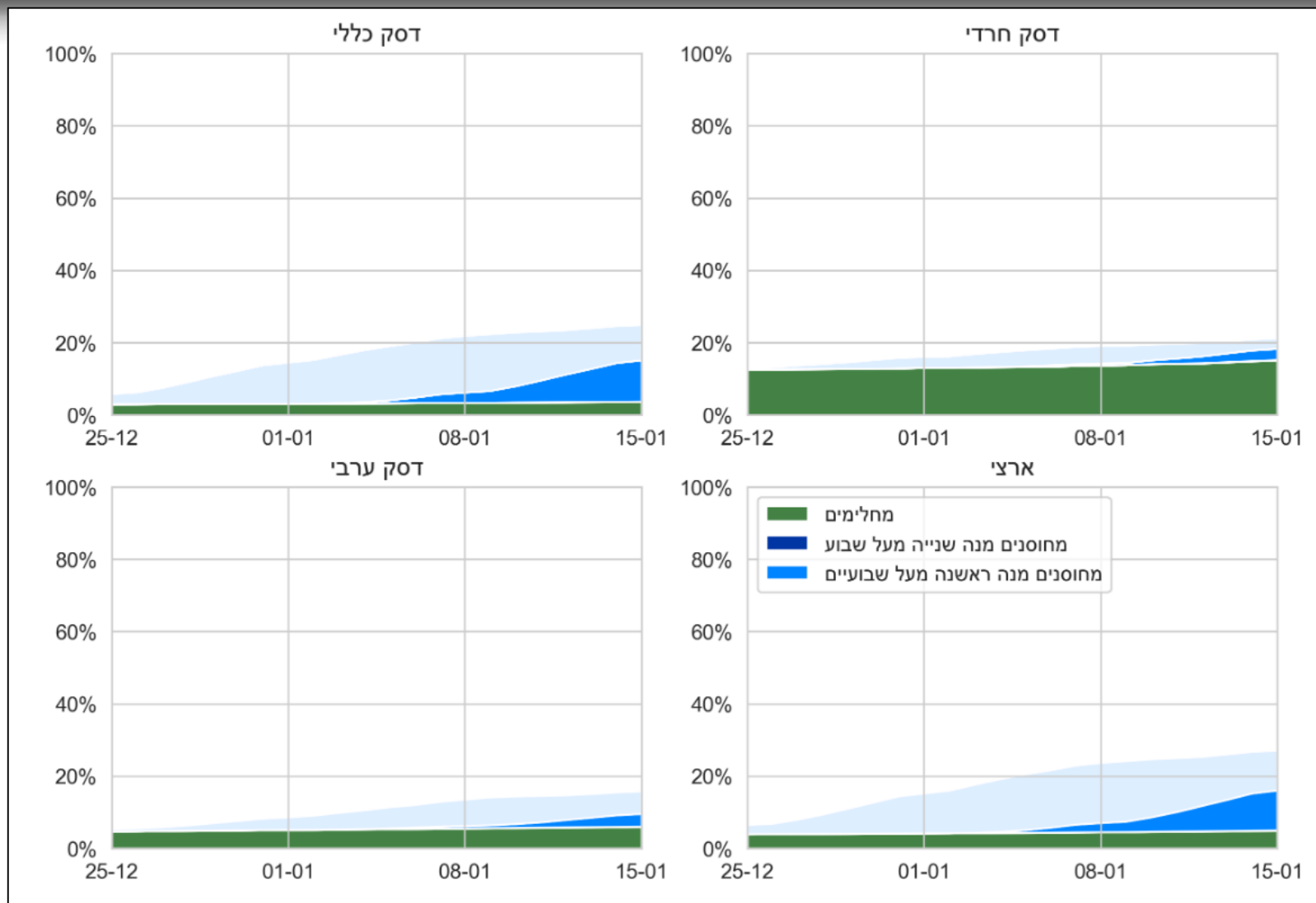
פילוח לפי חברות כלל האוכלוסייה

כלל האוכלוסייה

מחוסרי שיוך עיר (17%) 384,928

מחוסרי שיוך עיר

בנוסף, ישנם פערי דיווח שיושלמו ויעברו טיוב במערכות המידע של משרד הבריאות



תמ"צ מחוסנים ומחלימים

פילוח לפי חברות

גיל +60

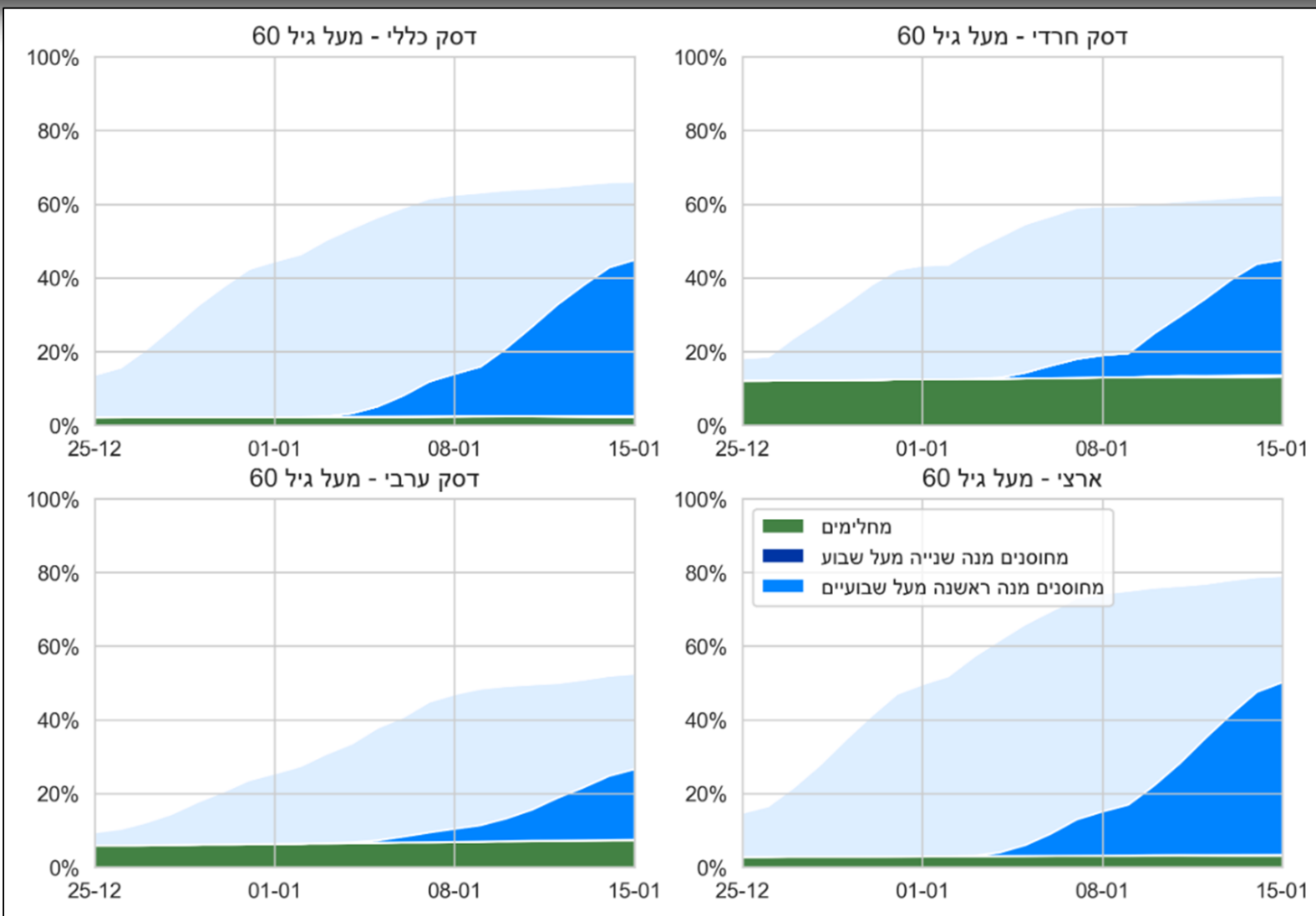


גיל +60

384,928 (17%)

מחוסרי שיוך עיר

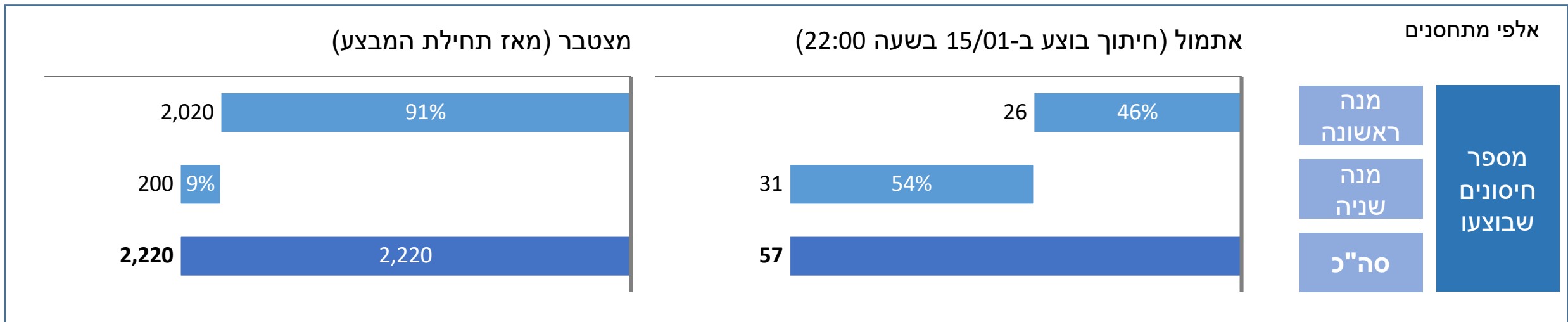
בנוסף, ישנם פערי דיווח שיושלמו ויעברו טיוב במערכות המידע של משרד הבריאות



מכלול חיסונים



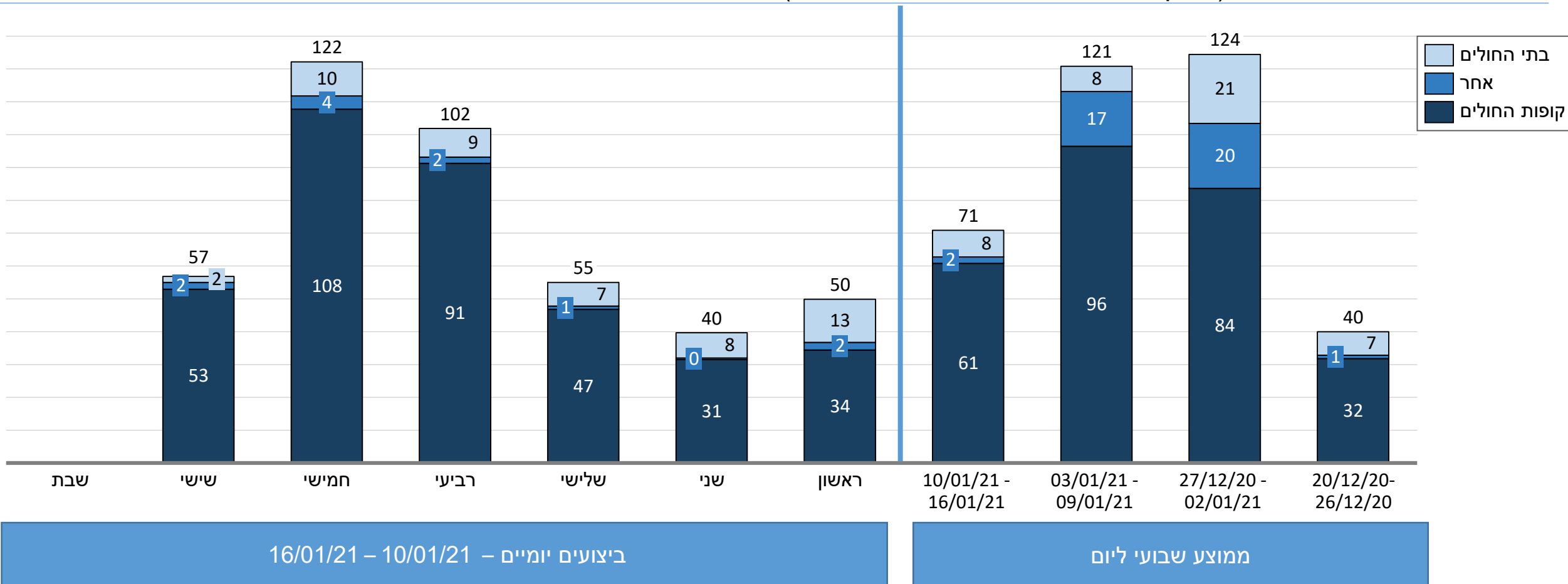
עד כה בוצעו 2.2 מיליון חיסונים במדינת ישראל ל-2 מיליון מתחסנים



אתמול בוצעו 57 אלף חיסונים במדינת ישראל

מספר חיסונים שבוצעו

אלפים, שבוע מתחיל ב-10/01 (חיתוך נתונים בוצע ב-15/01 בשעה 22:00)

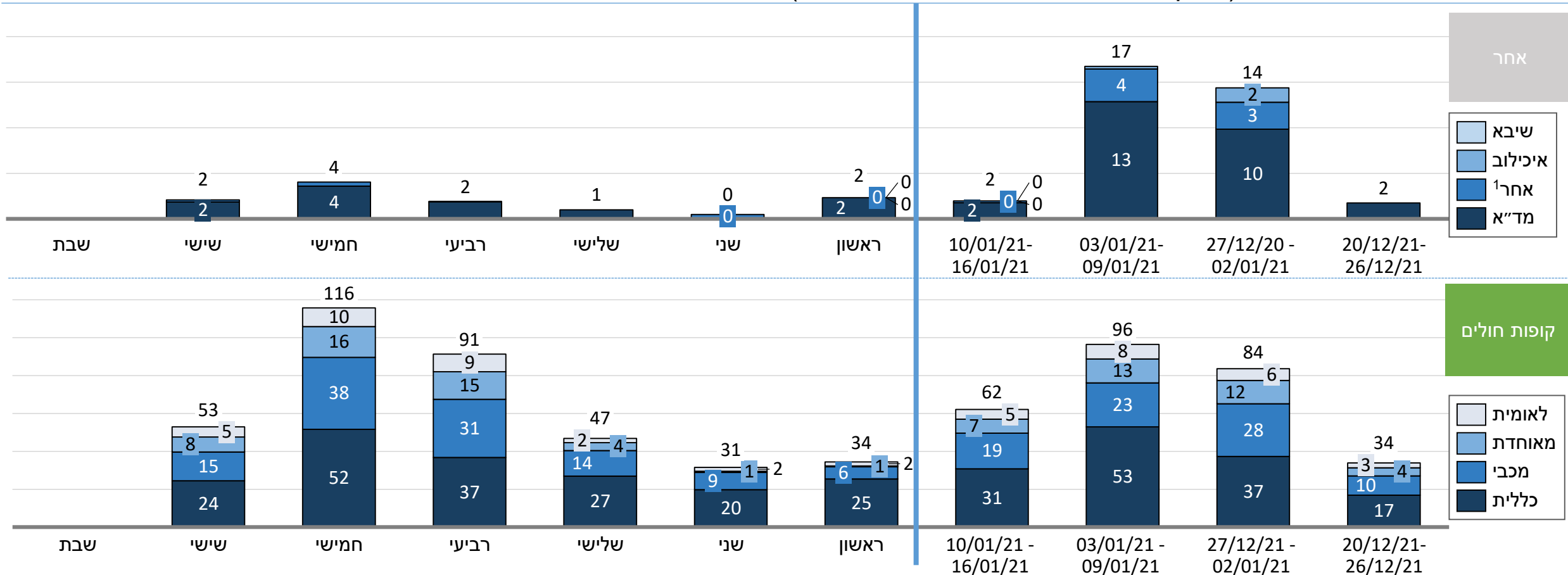




סה"כ בוצעו אתמול 53 אלף חיסונים ב-4 הקופות בקהילה וכאלפיים חיסונים בבתי אבות

מספר חיסונים שבוצעו

אלפים, שבוע מתחיל ב-10/01 (חיתוך נתונים בוצע ב-15/01 בשעה 22:00)

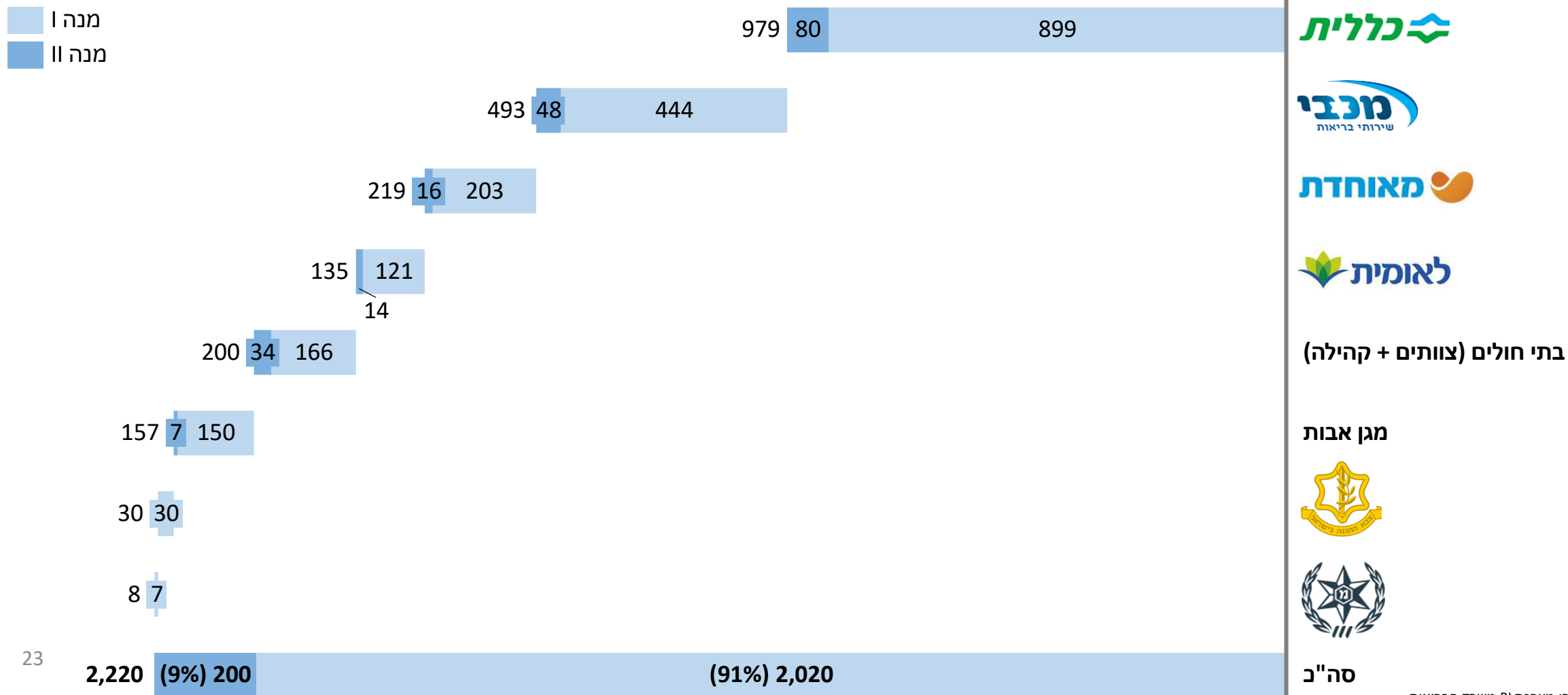


ביצועים יומיים – 16/01/21 – 10/01/21

ממוצע שבועי ליום

עד כה בוצעו 2 מיליון חיסונים כמנה ראשונה ו-0.2 מיליון כמנה שנייה

סה"כ חיסונים שבוצעו אלפים, נכון ל- 15/01/2021 (חיתוך נתונים בוצע בשעה 22:00)



בתי חולים (צוותים + קהילה)

מגן אבות

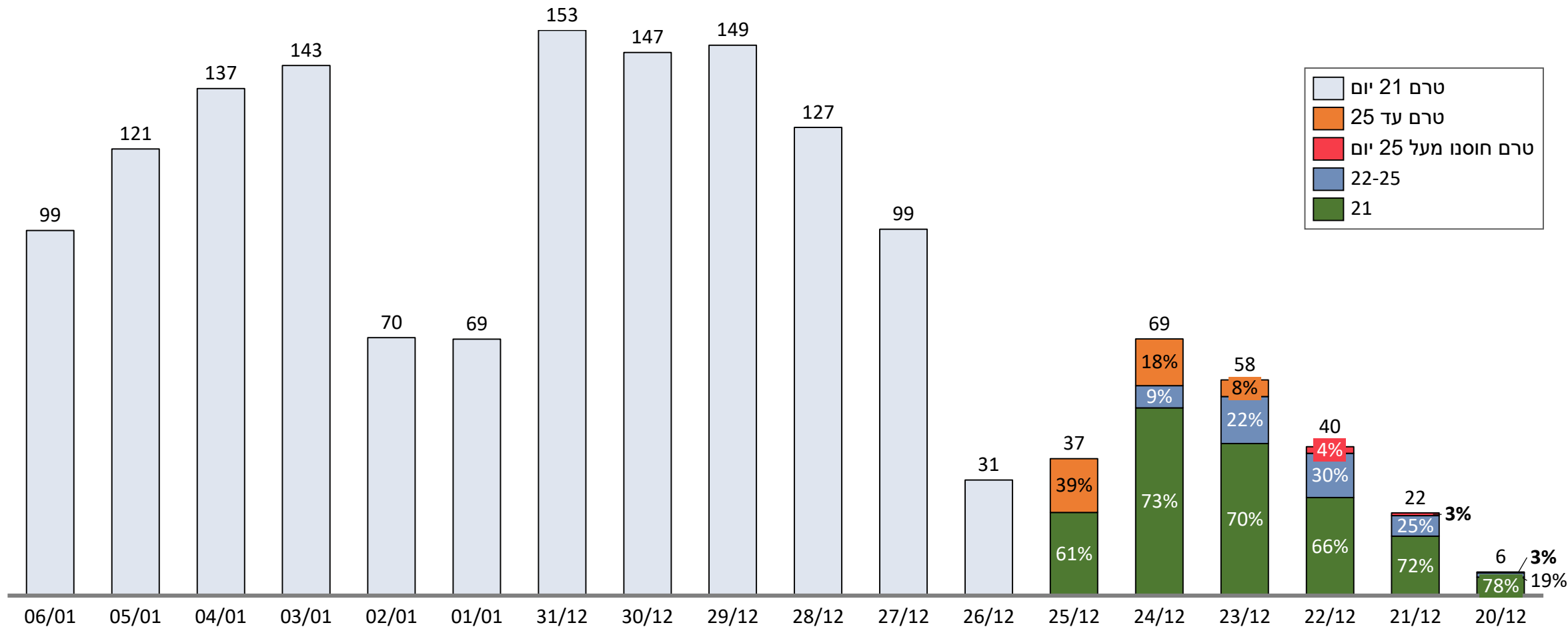


סה"כ



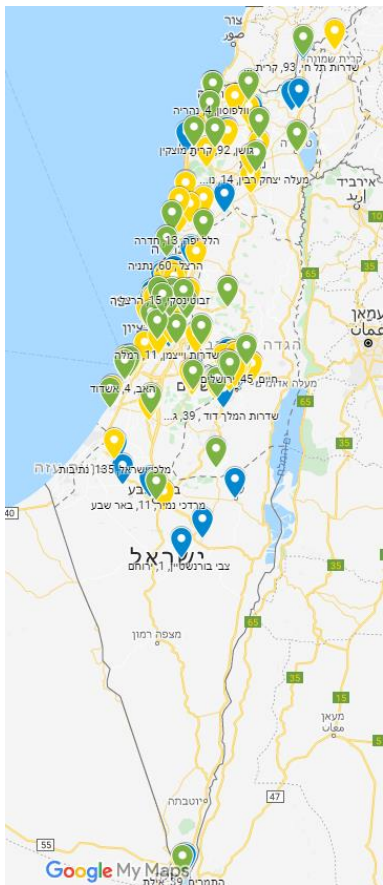
69% מגיעים להתחסן כעבור 21 יום; 4% טרם התחסנו תוך 25 יום ממנה |

מספר חיסונים שבוצעו על פי יום החיסון המקורי
 אלפים, נכון ל-14/01 (חיתוך נתונים בוצע ב-15/01 בשעה 22:00)



תחנות חיסון שבת

סה"כ 126

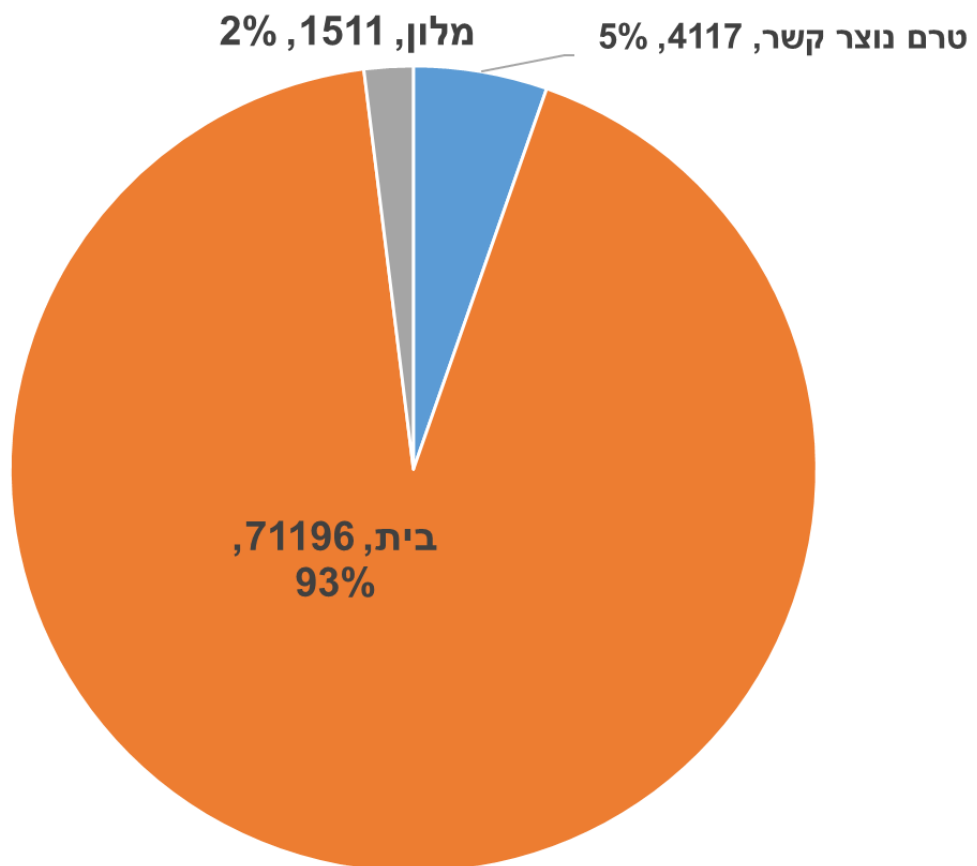


<http://shorturl.at/kuhks>



חטיבת רפואה – קופות חולים

חולי קורונה קלים - סה"כ בקופות החולים

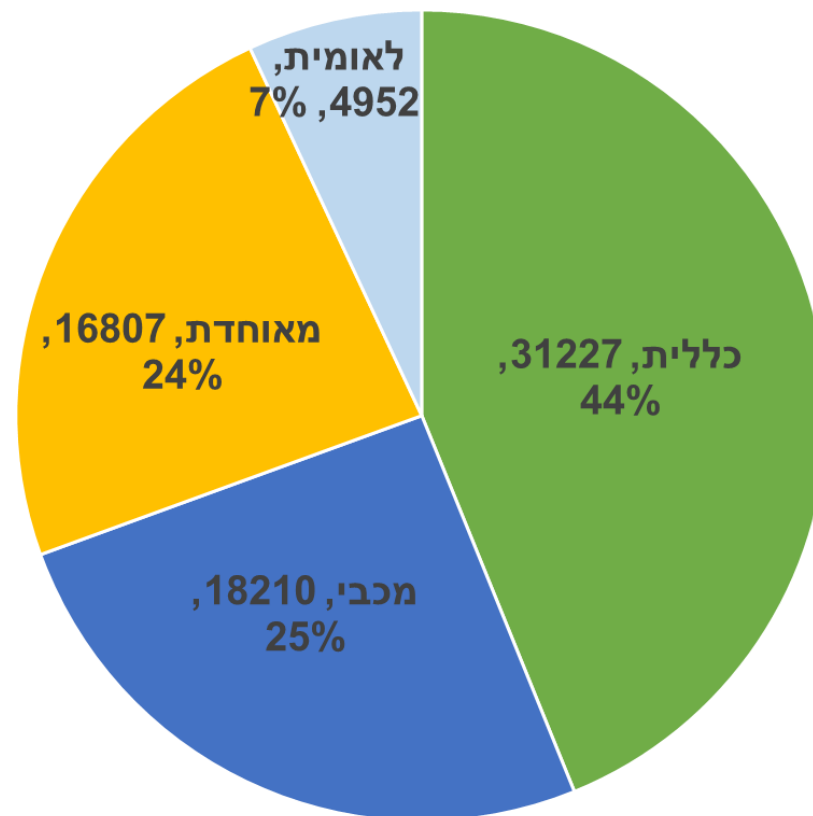


סה"כ בקופות החולים
76,824

נקלטו אתמול	
7756	בית
192	מלונת
7948	סה"כ

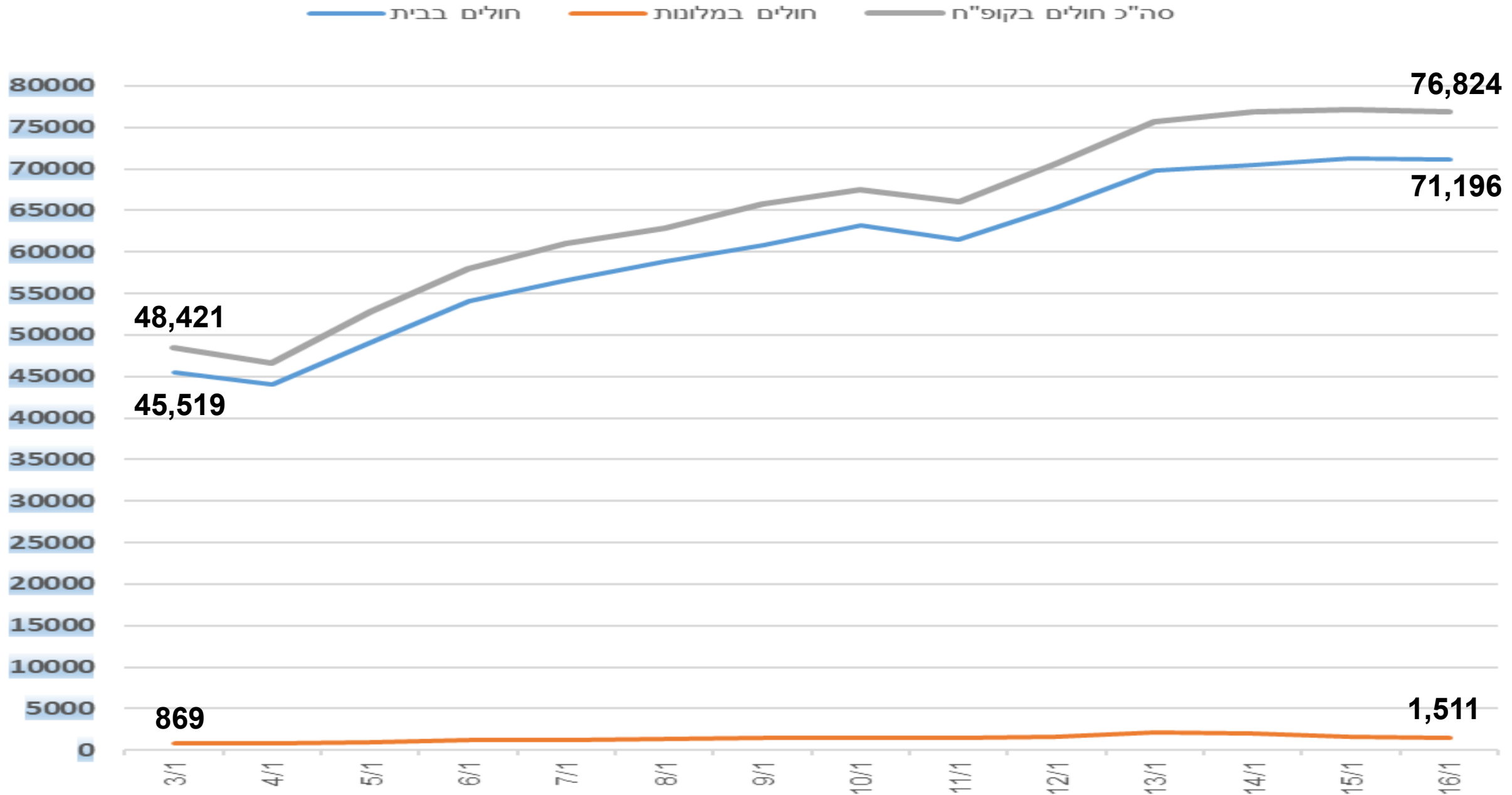
סה"כ מחלימים
444,008
 החלימו אתמול
8,174

חולי קורונה בבית



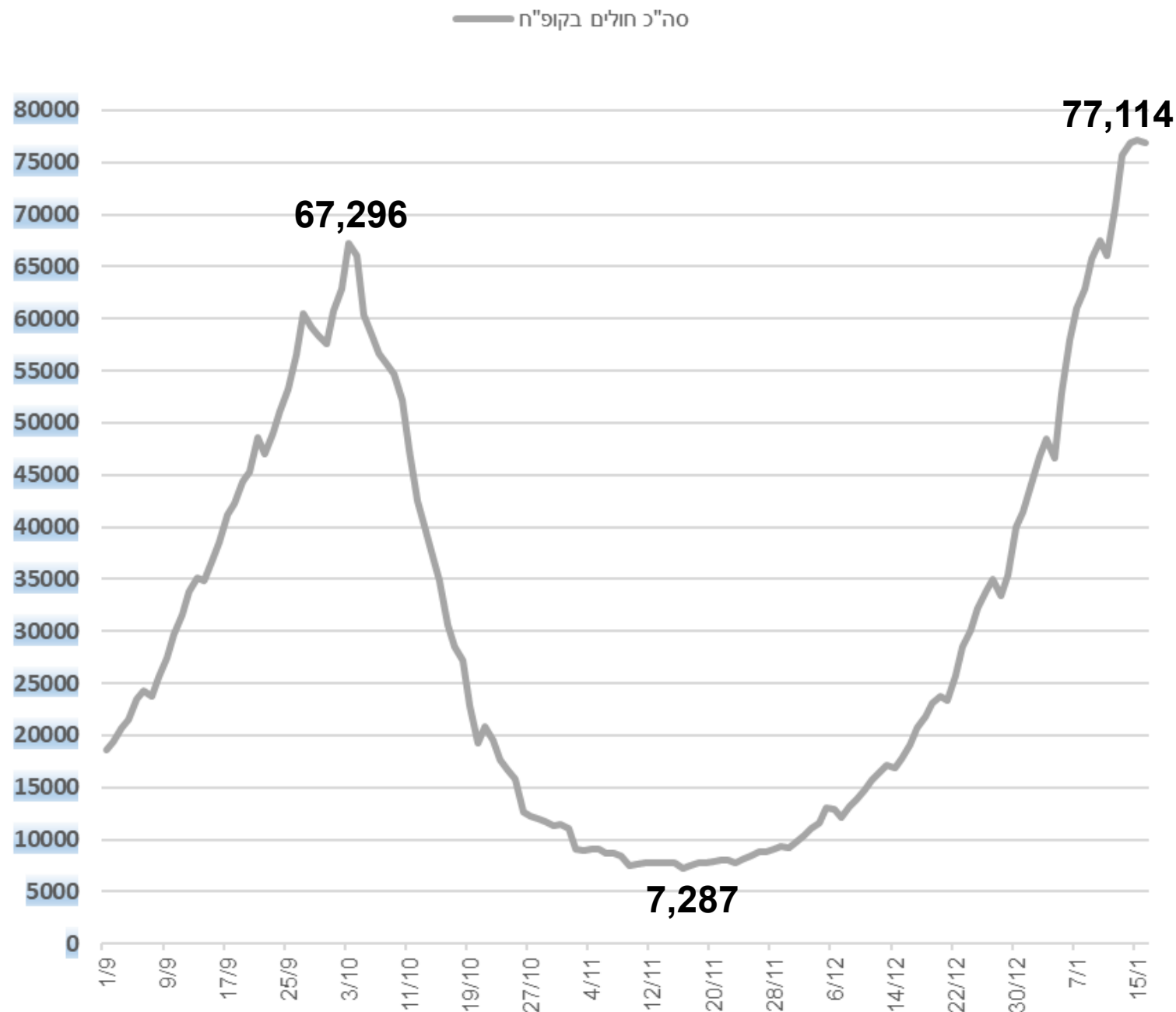
סה"כ בבית
71,196

קופות החולים - סה"כ חולים , בית, בתי מלון



קופות החולים - סה"כ חולים 9/20 – 1/21

משרד
הבריאות
לחיים בריאים יותר



חטיבת רפואה – אשפוז

נכון ליום 15/01/2021 בשעה 2130

בשל עבודת שדרוג הכספות אין נתונים מהבוקר

חטיבת הרפואה – האגף לרפואה כללית

מכלול אשפוז בשעת חירום

בבתי החולים לאשפוז כללי מאושפדים כעת 1,790 מטופלים

מתוכם 282 מונשמים, מהם 0 מונשמים כרוניים, ועוד 29 מחוברים לאקמו

המספרים בגרף זה מתייחסים לכלל חולי הקורונה לרבות המחלימים שעדיין מאושפדים במחלקות הקורונה הייעודיות ובמחלקות רגילות אחרות

1 טרם נקבע

370 מאושפדים במצב קל

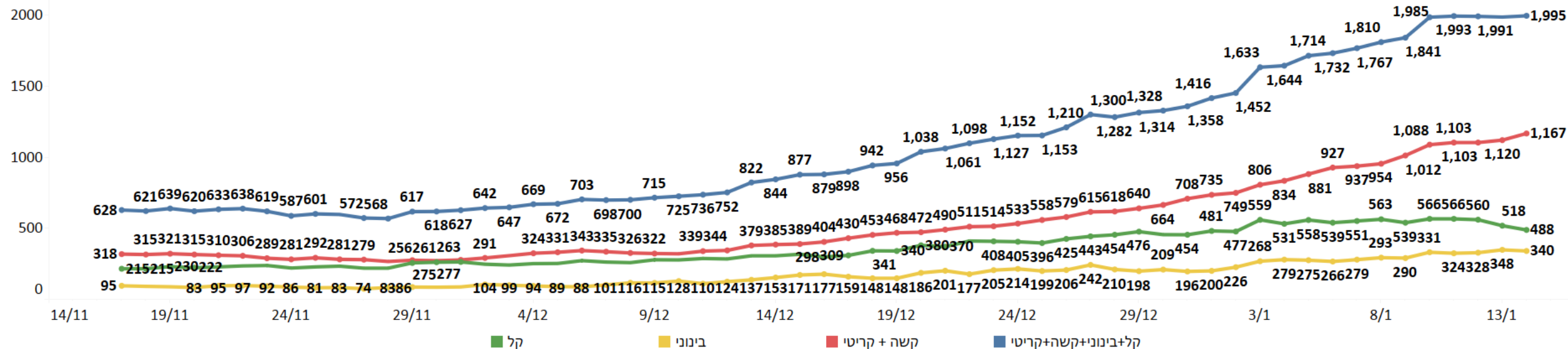
279 מאושפדים במצב בינוני

1,140
סה"כ

791 מאושפדים במצב קשה
349 במצב קריטי

סך המאושפדים לכל אורך היממה לפי מצב רפואי בחודשיים האחרונים

כולל מטופלים ששוחררו או נפטרו באותו היום

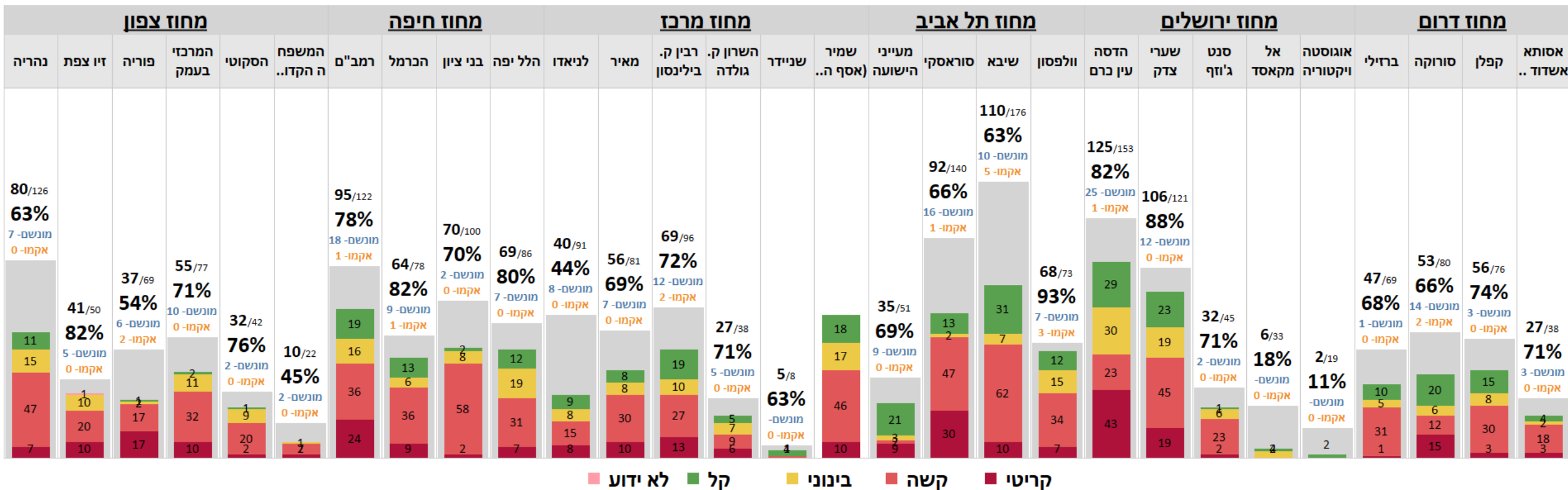
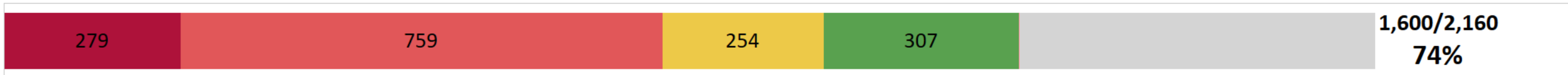


חטיבת הרפואה – האגף לרפואה כללית

מכלול אשפוז בשעת חירום

במחלקות הקורונה בבתי חולים לאשפוז כללי מאושפדים כעת 1,600 מטופלים

המספרים בגרף זה מתייחסים לאשפוזים במחלקות ייעודיות לקורונה בלבד ואינם כוללים 190 חולי קורונה או מחלימים במחלקות רגילות



חטיבת הרפואה – האגף לרפואה כללית

מכלול אשפוז בשעת חירום

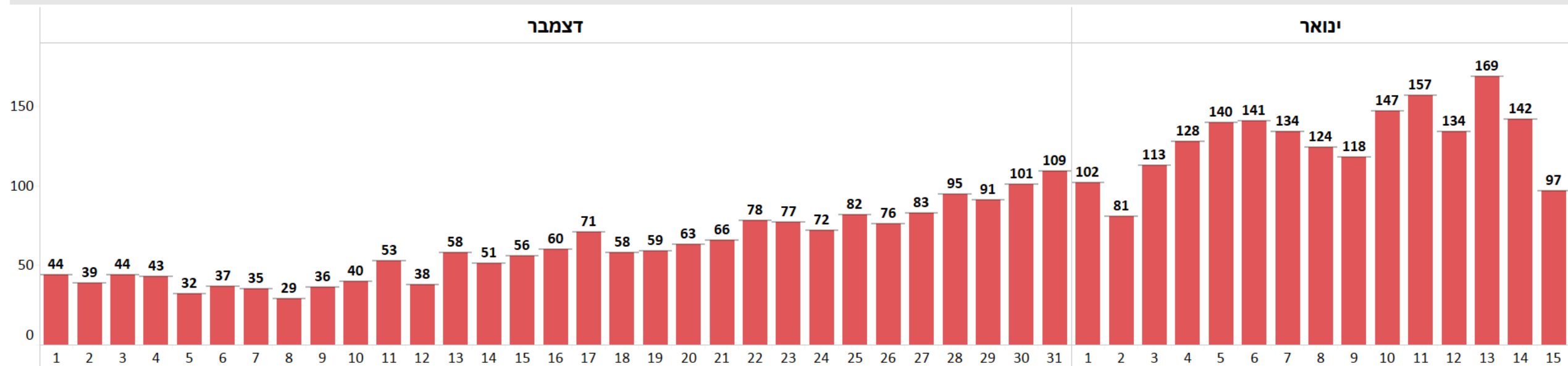
מספר מאושפדים קשים או קריטיים חדשים

בכל חודש מתחילת ההתפרצות

2020										2021
מרס	אפריל	מאי	יוני	יולי	אוגוסט	ספטמבר	אוקטובר	נובמבר	דצמבר	ינואר
130	382	37	102	973	1,390	2,402	1,969	746	1,876	1,927

מאושפדים שדווחו קשים או קריטיים בפעם הראשונה - יומי ומצטבר

חודשיים אחרונים



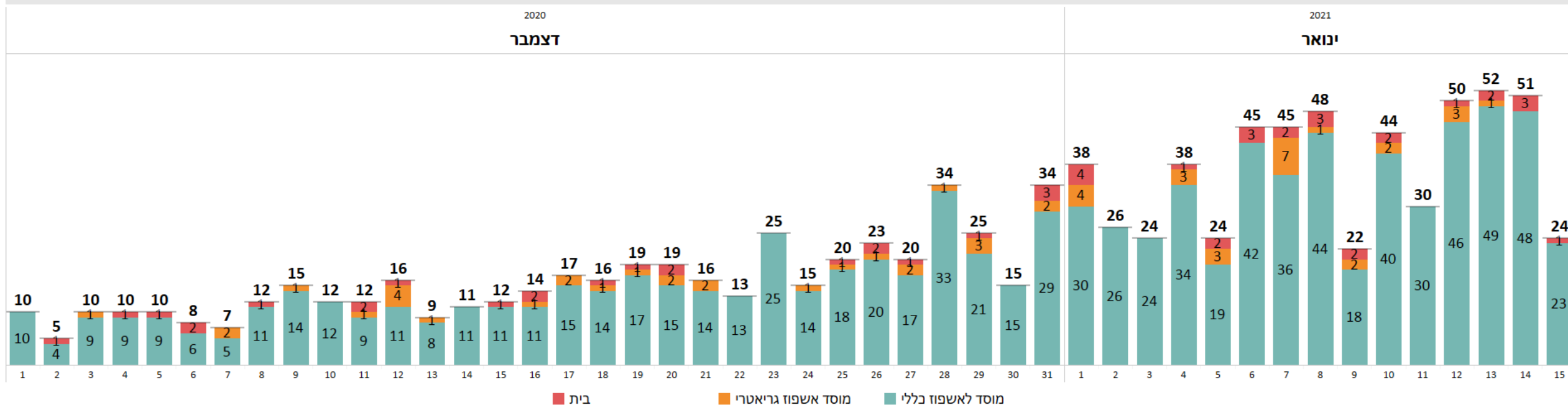
חטיבת הרפואה – האגף לרפואה כללית

מכלול אשפוז בשעת חירום

מספר נפטרים חודשי הכולל פטירות במוסדות לאשפוז כללי, גריאטריים ופטירות בקהילה מתחילת ההתפרצות

מרס	אפריל	מאי	יוני	יולי	אוגוסט	ספטמבר	אוקטובר	נובמבר	דצמבר	2021 ינואר	Grand Total
20	203	62	40	234	386	646	956	313	484	561	3,905

פירוט נפטרים יומי הכולל פטירות במוסדות לאשפוז כללי, גריאטריים ופטירות בקהילה חודשיים אחרונים

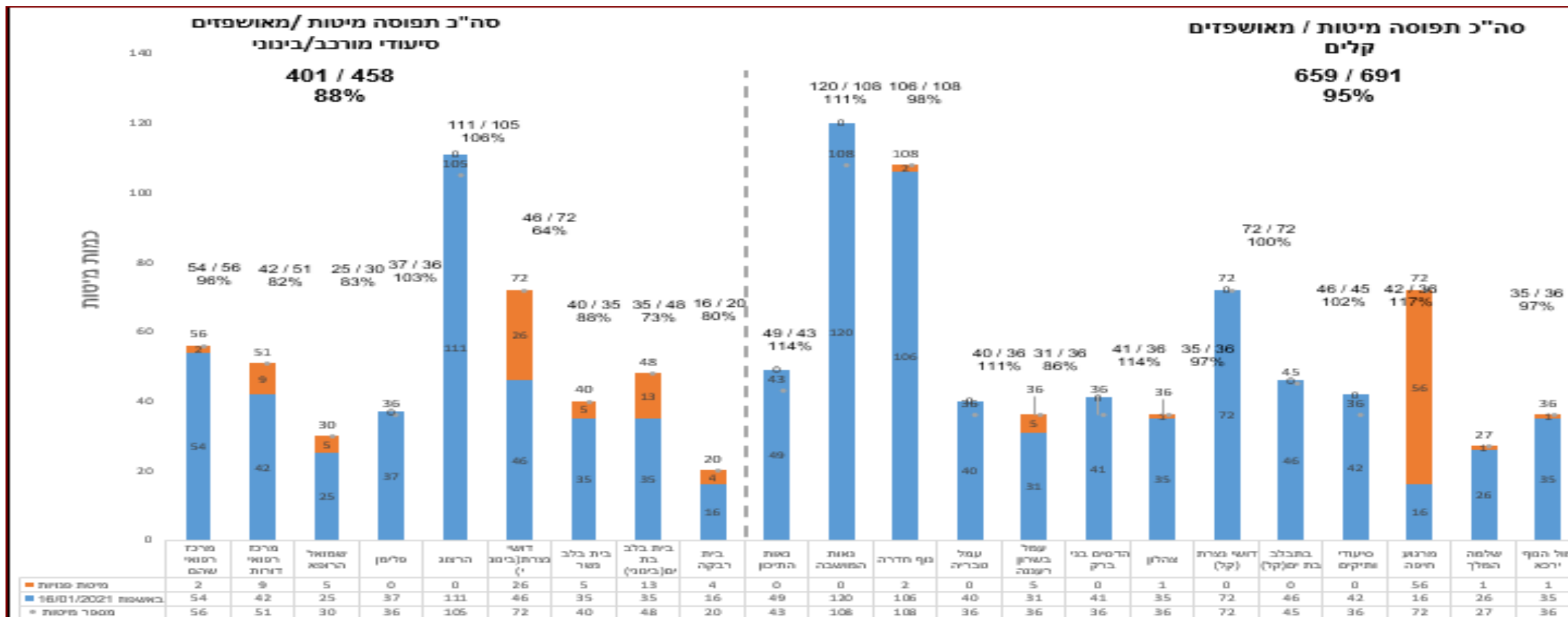


חטיבת רפואה - גריאטריה

סטאטוס מיטות מאושפדים חולים גריאטריה מחלקות קורונה ייעודיות

1,245 * מאושפדים [41+ חולים חדשים מתוכם 9+ מבתי חולים]

מיטות בפועל	באשפוז 16/01/2021	מיטות פנויות	תפוסה%
1,149	1,060	89	92%



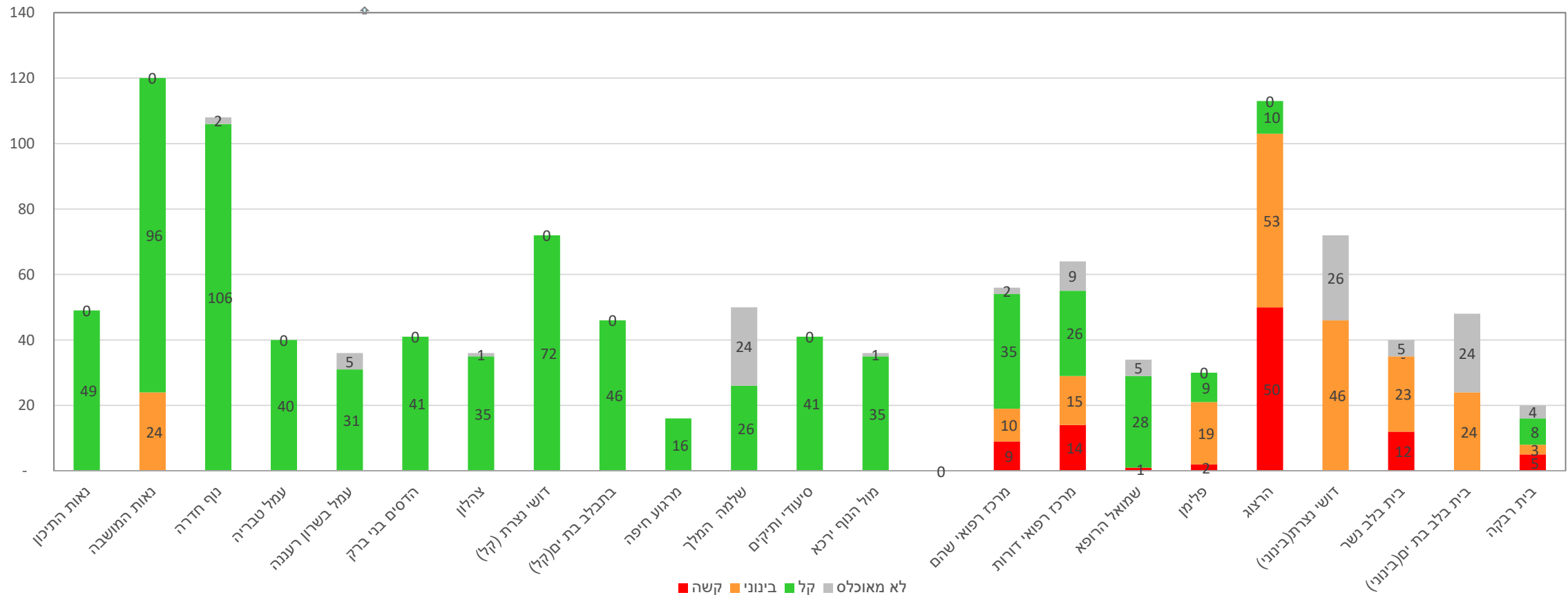
** בנוסף נשאר במסגרות גריאטריה סה"כ 185 חולים בקורונה : [מרכז אלצהיימר + 26 ק. גשר +8, הדסים +31 ממתנים במסודות ללא יעד להעברה +120]

תמהיל מאושפדים במיטות קורונה במערך הגריאטרי

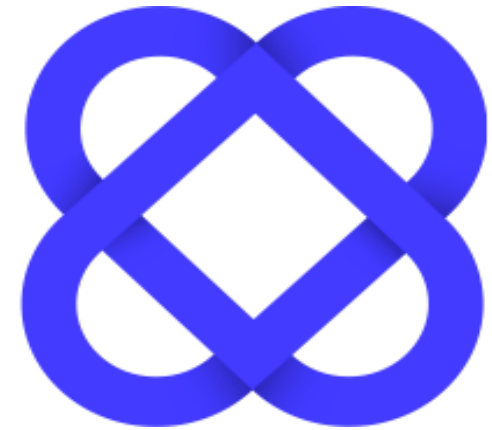
(מיפוי ליום 15/01/2021)



נושא	קשה	בינוני	קל	סה"כ
מספר מאושפדים	93	217	750	1,060
אחוז ממאושפדים	8.8%	20.5%	70.8%	100%



**משרד העבודה הרווחה
והשירותים החברתיים**



דיווח 16.01.2021

תמ"צ מקבלי שירות: סה"כ - 475

מנהל מוגבלויות :
סה"כ מאומתים – 175

אזרחים ותיקים:
- 295 חולים (דיירים)

פירוט מיקום הדיירים המאומתים -
225 – מחלקת קורונה גריאטרית

10 - בבית האבות (חלקם מסרבים להתפנות)

1 - מלונית קורונה

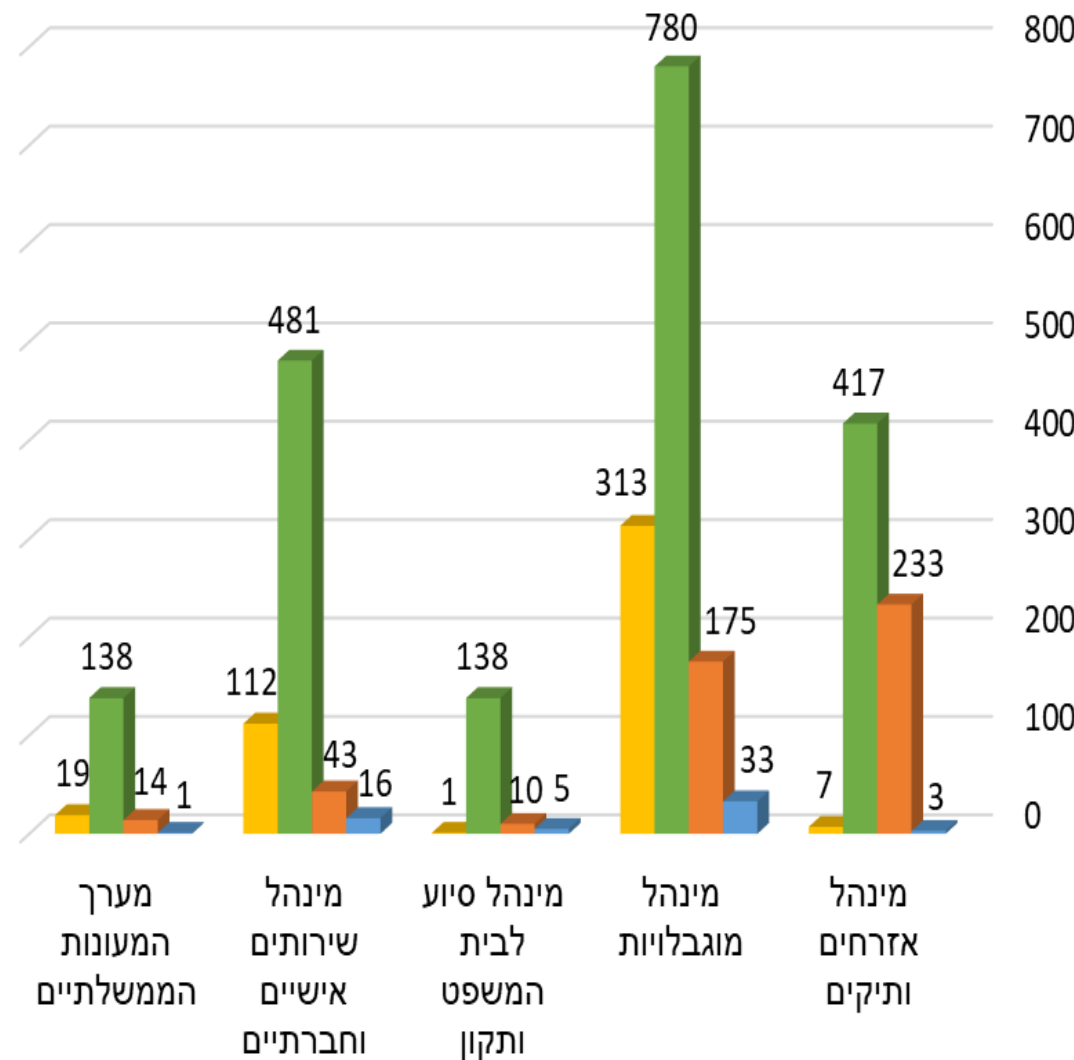
48 – בית חולים כללי

5- בבית המשפחה

6 – המתנה לפינוי / מסרבים

2 – נפטרו (צימרמן, רעננה)

- Sum of מספר דיירים חולים (יומי) חדשים
- Sum of סך הכל מספר דיירים חולים במסגרת
- Sum of סך הכל מספר דיירים שנמצאים בבידוד
- Sum of סך הכל מספר דיירים מחלימים



נושאים ואתגרים רווחה

- קושי בקטיעת שרשראות
- חסר תוצאות – מה 13.1 .408
- מה 14.1 1122

- חסר כח אדם
- חסר במיטות-העברות
- הנחיות לצוות מחוסן – מה ההנחיה למגן אבות

פקע"ר אג"מ ומפקדה משימתית- תמ"צ קטיעת שרשרת הדבקה (דיגום, חקירות, בידוד לפי מחוזות)



עיקרי העדכונים והמסרים

פעילות היום תתמקד בישובים: בית ג'ן, כפק יסיף, כרמיאל, מג'אר, מעלות, עראבה, פקיעין, צומת גולני, חיפה, טוראן, כפר קרע, ערערה, דרום השרון, חולון, טירה, צור יצחק, קלנסוואה, ת"א, אבו גוש, ירושלים, מודיעין, פ"ת, ראשון לציון, אשדוד, כסיפה, רהט תל שבע

אתמול- ירידה בכמות הדגימות.
קיצור הזמנים מדגימה לתוצאה.

עומס גדול של חקירות- צבירת כמות גדולה להשלמה במוצ"ש וביום א'.



דשבורד קטיעת שרשרת ההדבקה

32.8 שעות ביחס ליעד 24 שעות

3:02 מרגע כניסה למערכת ועד הגעה למלון הבידוד/ החלמה

25 ביחס ליעד 18 שעות
24.8 שעות במעבדות הפרטיות

7.8 ביחס ליעד 6 שעות

5.3 שעות לפתיחת חקירה

פתרון בידוד / אשפוז

פענוח והזנת תוצאה

שינוע דגימה

דיגום

הפניה לדיגום

חקירה

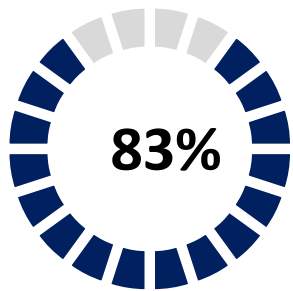
מאומת

278,020

6,000

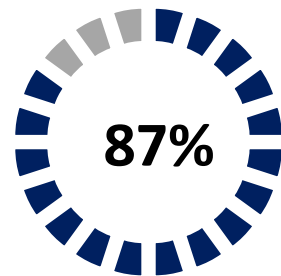
117,500

יכולת



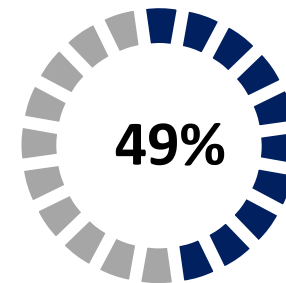
בידוד - % חבי בידוד

231,706



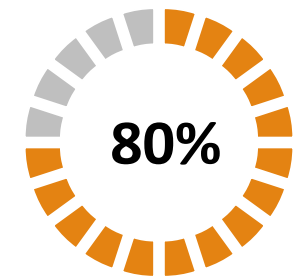
חקירות - % ביחס ליכולת

5,235



דיגום - % ביצוע ביחס ליכולת בדיקות

57,411



בדיקות - % ביחס לקיבולת

93,588

ביצוע



עדכון אחרון: 06:30 16.01.2021

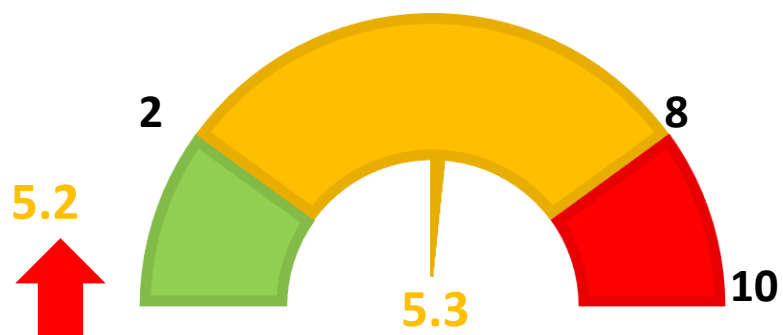
SLA מערך חקירות

15.01.2021

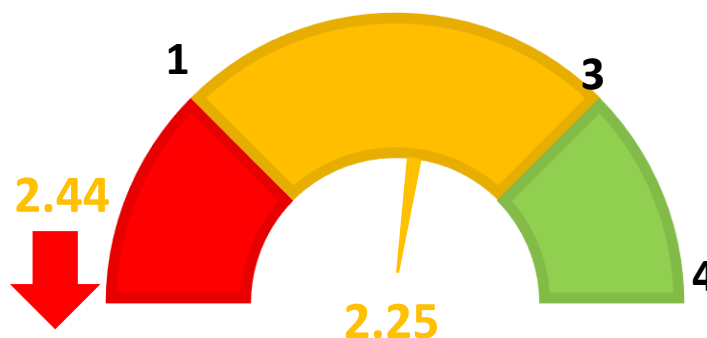


מאומתים	חקירות שהסתיימו
7896	5235

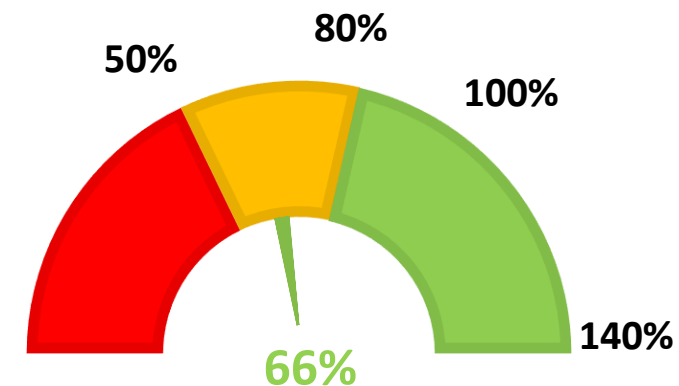
שעות לפתיחת חקירה



מיקומי שהייה ממוצע לחקירה



אחוז ביצוע





16/01/2021 נכון לתאריך

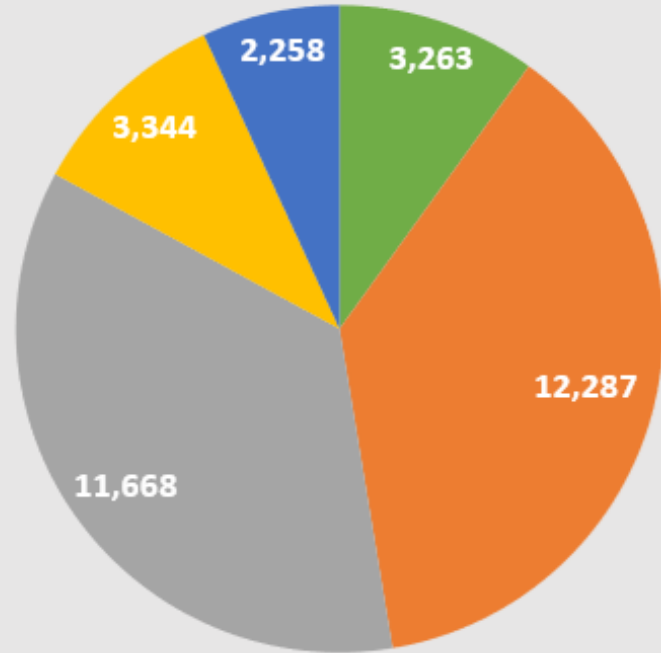
תמ"צ דגימות יום קודם

סה"כ דגימות

-4,795 ↓
למול שבוע קודם **57,411**

-2,816 ↓
למול שבוע קודם **32,820** קופות ובתי חולים

-1,979 ↓
למול שבוע קודם **24,591** קטיעת שרשראות ההדבקה



■ לאומית ■ מאוחדת ■ מכבי ■ כללית ■ בתי חולים

התפרצויות (3)	
ירושלים - איילת השחר	9
חצור - פנימיית עלמא	9
ציפורי - פנימיית אנה הקדושה	100

דיאליזיה	פריסות (36)
0	D W
	5 2
	DM WM
	10 19
	DT WT
	0 0

מתחמים	20,384
שיבא-טרגט:	20,384
טרם-התפרצויות:	0
האריה השואג	34
אתמול:	34
מצטבר:	550
דיגום מחקירה	3
ביתי:	3
מתחמים: (לא נספר)	79

סקרים		99
מלונות החלמה	נתב"ג	ישיבות (איגום)
41	58	0

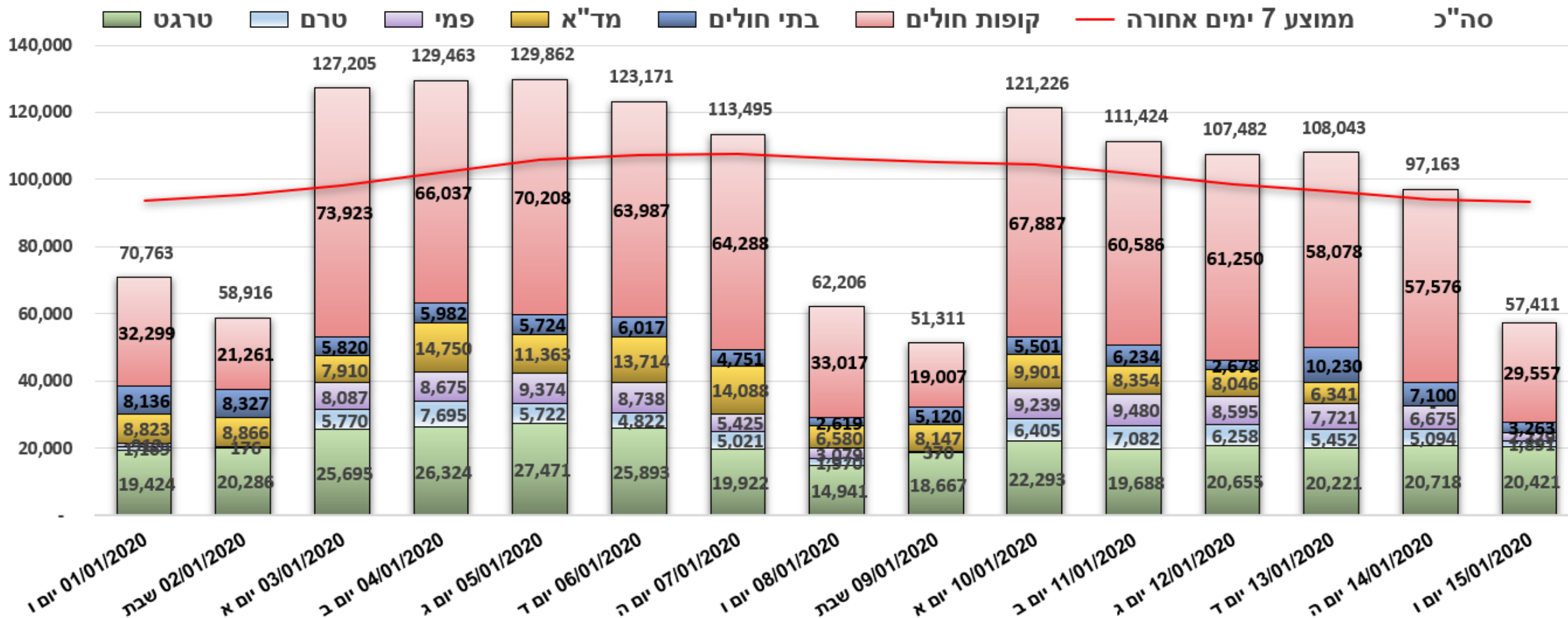
מגן אבות ואימהות		4,071
פמ"י	טרם	2,279
		1,792

סקרים		99
רווחה	חינוך (איגום)	0
0	0	0



סטטוס מרכז הדיגום

למול דגימות שבוצעו ב-14 ימים קודמים

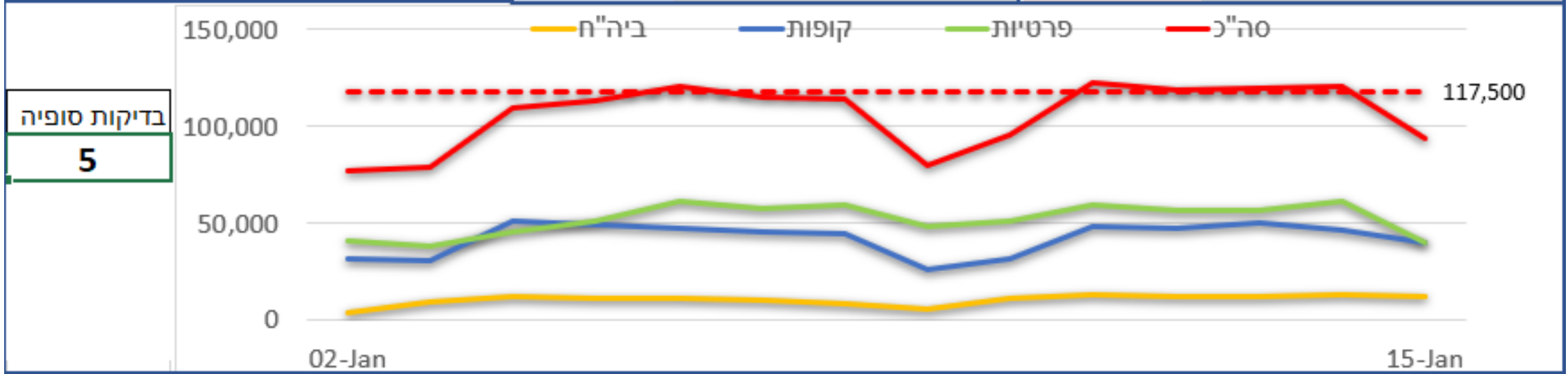
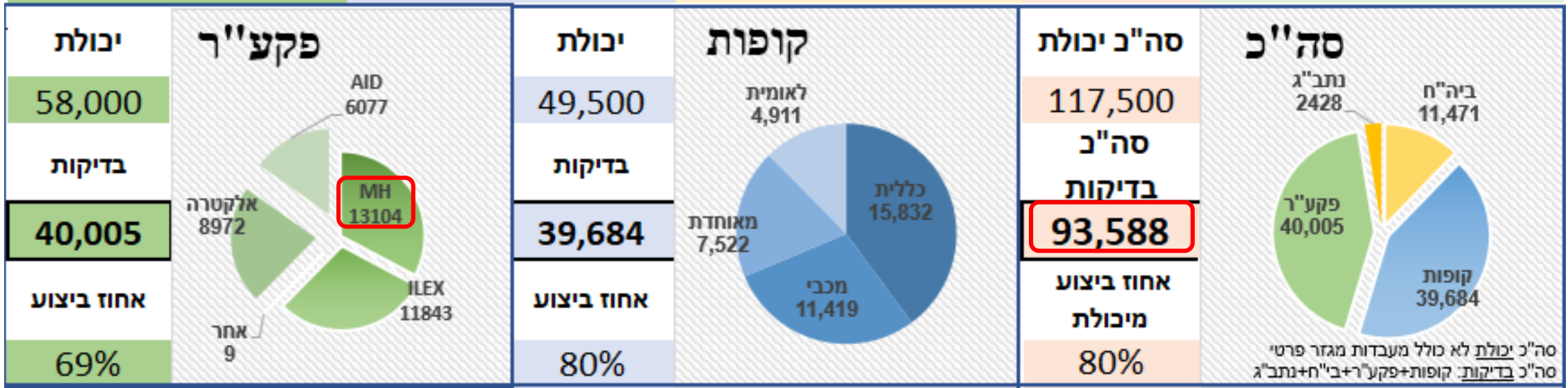


*ללא נתוני בתי חולים



ביצוע בדיקות מעבדה ל-15.1

כמות נמוכה בכ-15 מממוצע הבדיקות בימי שישי של MH



סה"כ לא כולל בדיקות סופיה, אין פירוט בדיקות לפי בתי חולים אחר בפקע"ר – מכון ביולוגי ושיבא נגיפית



מדידת מעבדות הקופות

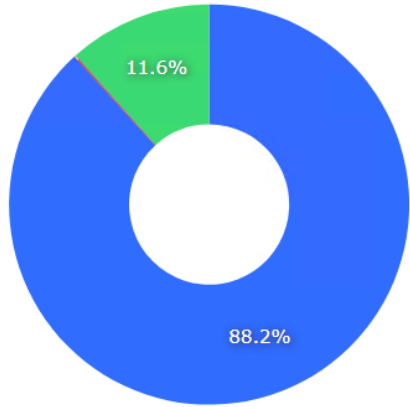
ממוצע דיגום לתוצאה 25 שעות חורג מהיעד
חריגה משמעותית בדיגום – תוצאה במאוחדת
מכבי ולאומית על יעד דיגום לתוצאה



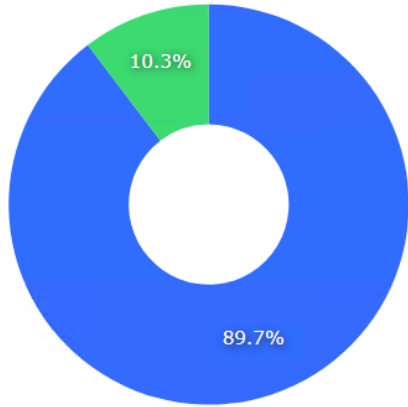
אחוז בדיקות עם/ללא הפנייה

- עם הפנייה
- נתוני זמן לא תקינים
- ללא הפנייה

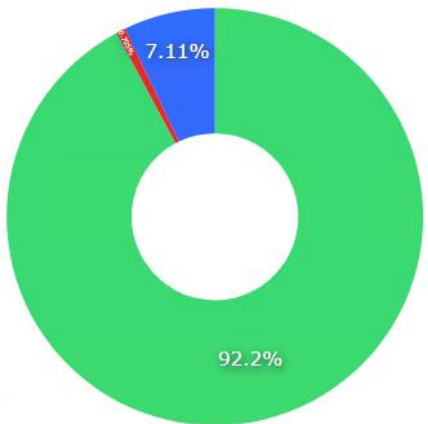
כללית



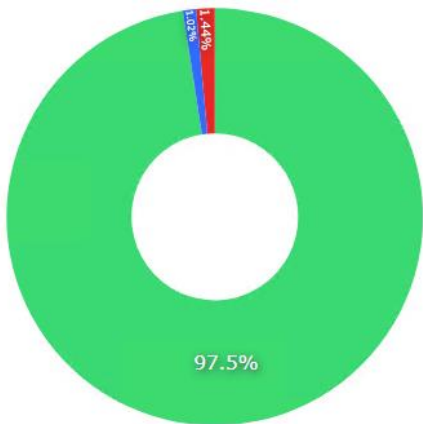
מכבי



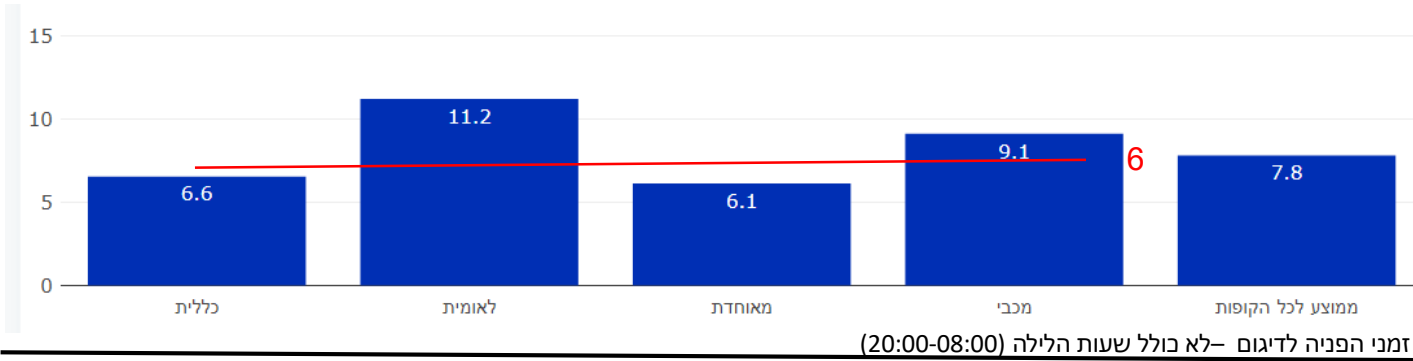
מאוחדת



לאומית

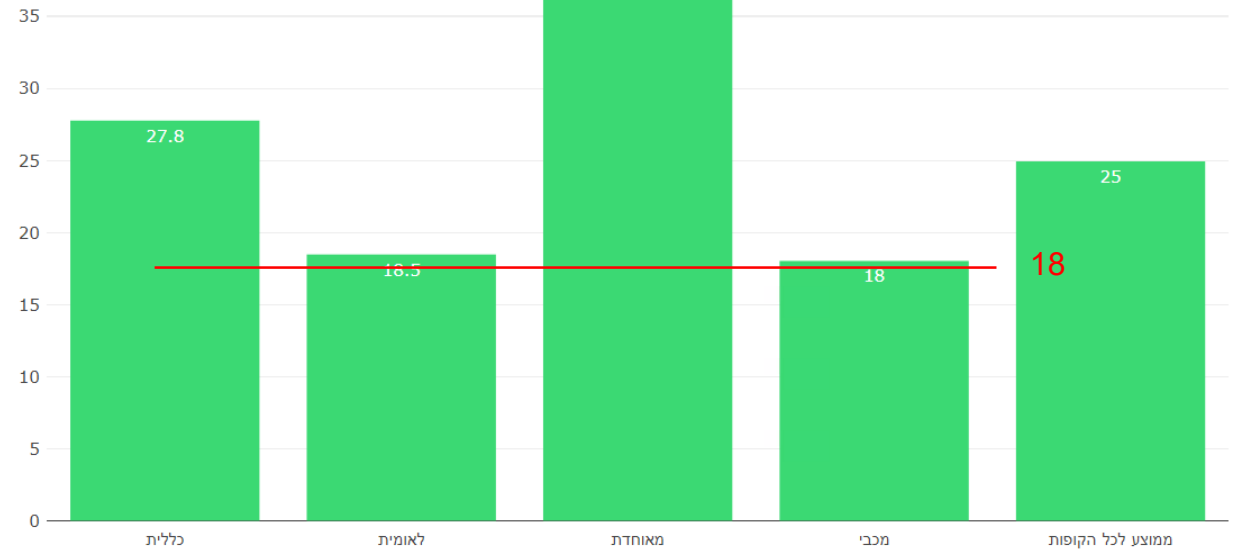


זמן מהפנייה עד דגימה – מעבדות הקופות



זמני הפניה לדיגום – לא כולל שעות הלילה (20:00-08:00)

זמן מדיגום עד לתוצאה – מעבדות הקופות



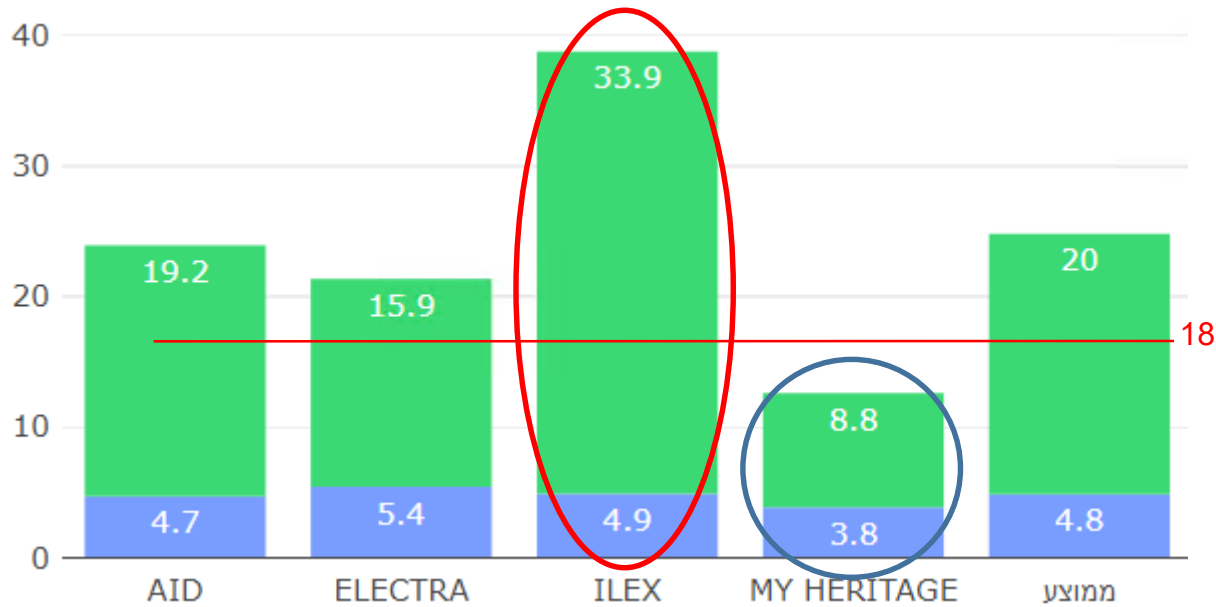


מדידת מעבדות פקע"ר

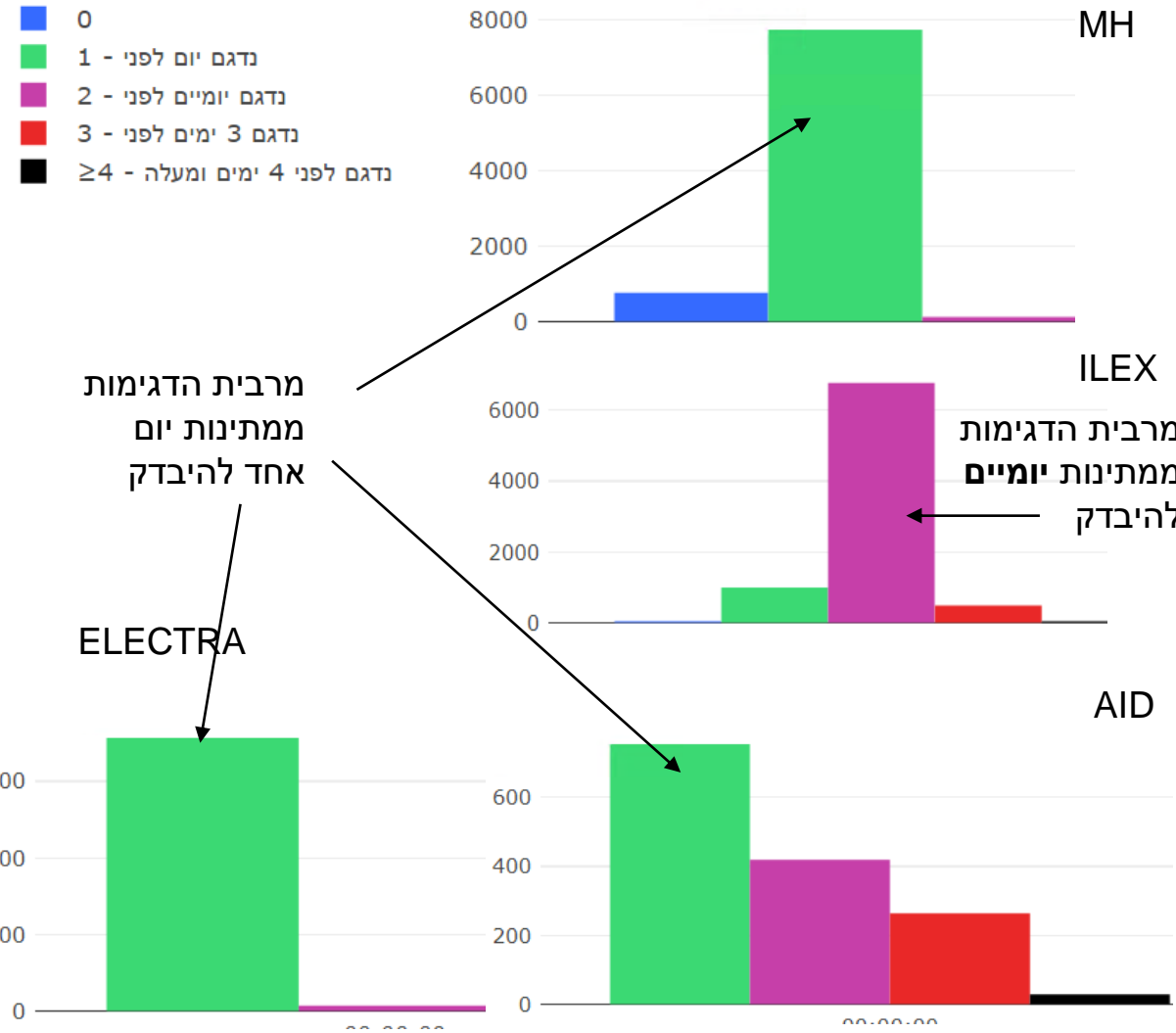


MH תעדוף שינוע נמוך הוביל לסגירת הבקלוג ולירידה משמעותית בSLA
ל ILEX בקלוג גדול מדגימות של ה-13.1

מעבדות פקע"ר – זמן מדגימה עד לתוצאה



■ מסיום שינוע עד תוצאה
■ דיגום עד סיום זמן שינוע

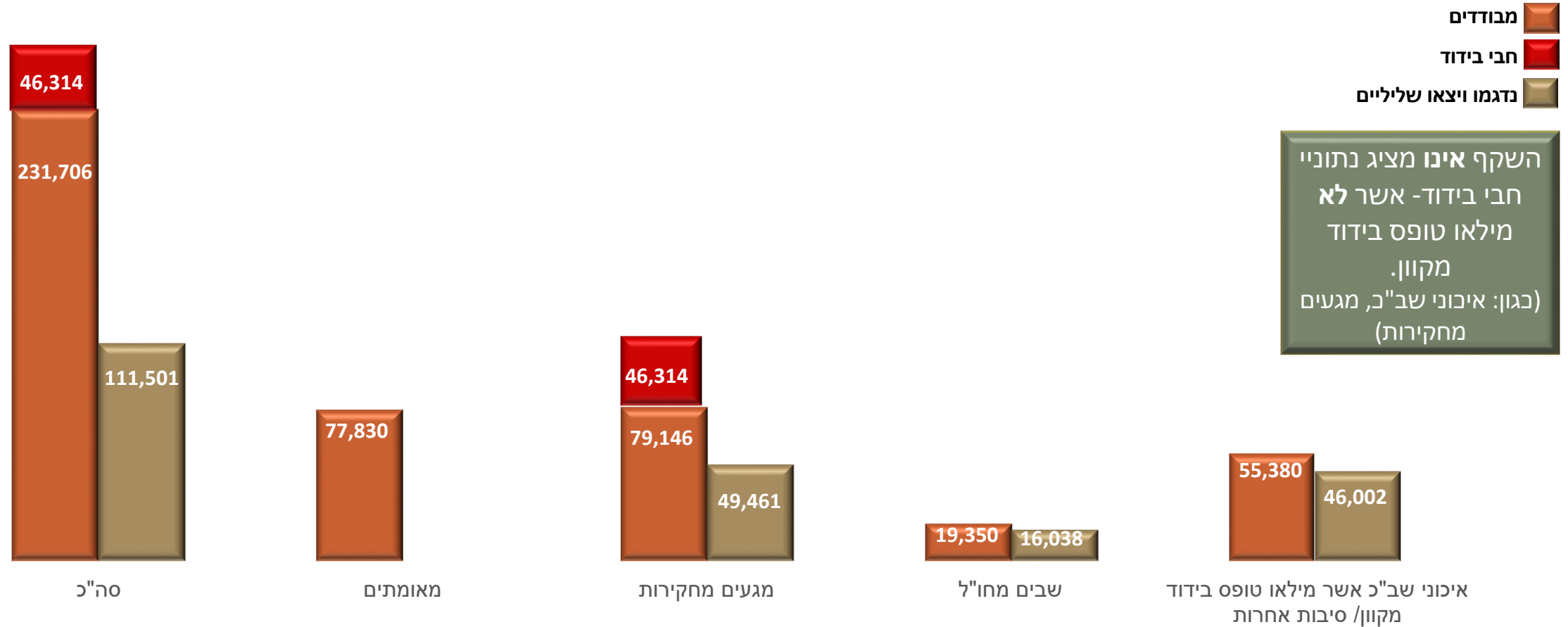


מרבית הדגימות
 ממתנות יום
 אחד להיבדק

ELECTRA



מספר מבודדים וחבי בידוד לפי סיבות כניסה לבידוד



השקף אינו מציג נתוני חבי בידוד- אשר לא מילאו טופס בידוד מקוון.
(כגון: איכוני שב"כ, מגעים מחקירות)

נכון ל- 16/1, כ- 230 א מחבי הבידוד ברגע זה מדווחים כמבודדים



סטטוס אורחים במלונות - מאגר נתונים משרד הבריאות- 16/1



תמ"צ אורחים במלונות הבראה קהילתית

סה"כ : בחר בית מלון כל האורחים החלים חולה מבוקר

זמן עדכון אחרון של כלל נתוני המלונות : 1/15/2021, 8:20:37 אחה"צ

סה"כ אורחים
2,333
כעת

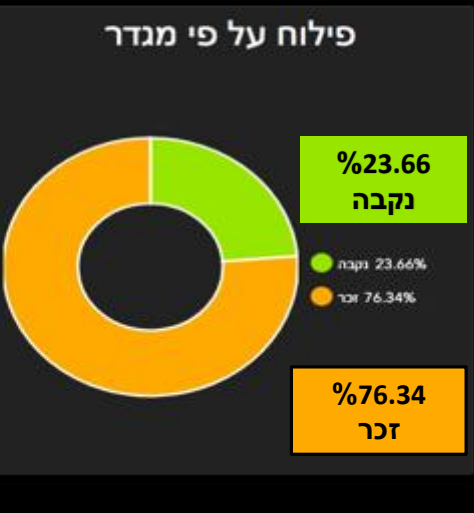
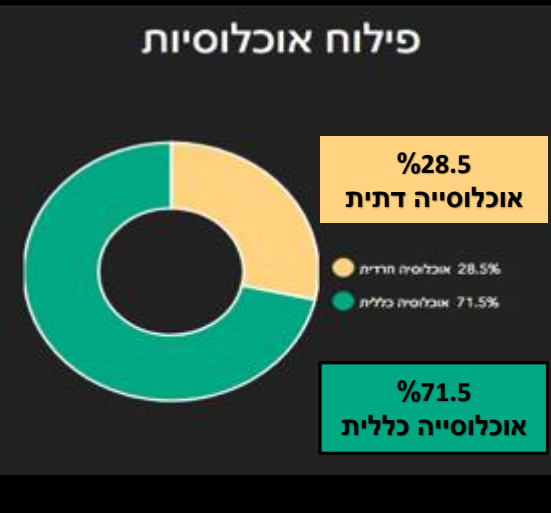
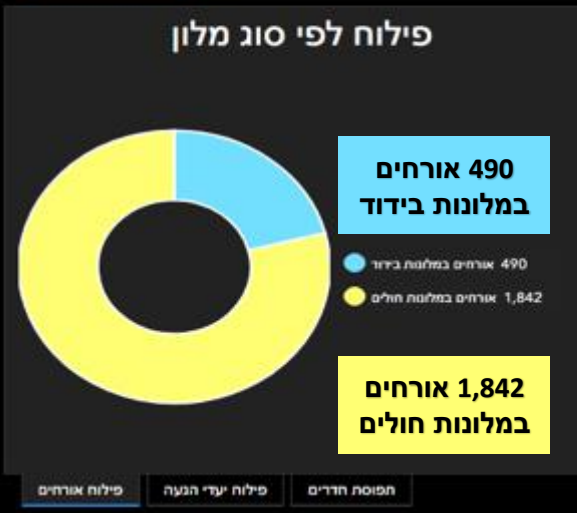
אורחים חולים כעת
1,782
חולים עד כה : 55,288

חולים שנקלטו
448
ביממה הקודמת

אורחים מבודדים כעת
534
מבודדים עד כה : 32,317

מבודדים שנקלטו
40
ביממה הקודמת

אורחים מחלימים
17
כעת



סה"כ מלונות

מלונות החלמה	מלונות בידוד
7	7
5	2
כללי	חרדי
2	3

אכיפה

הסברה

סכום והנחיות